



STIHL

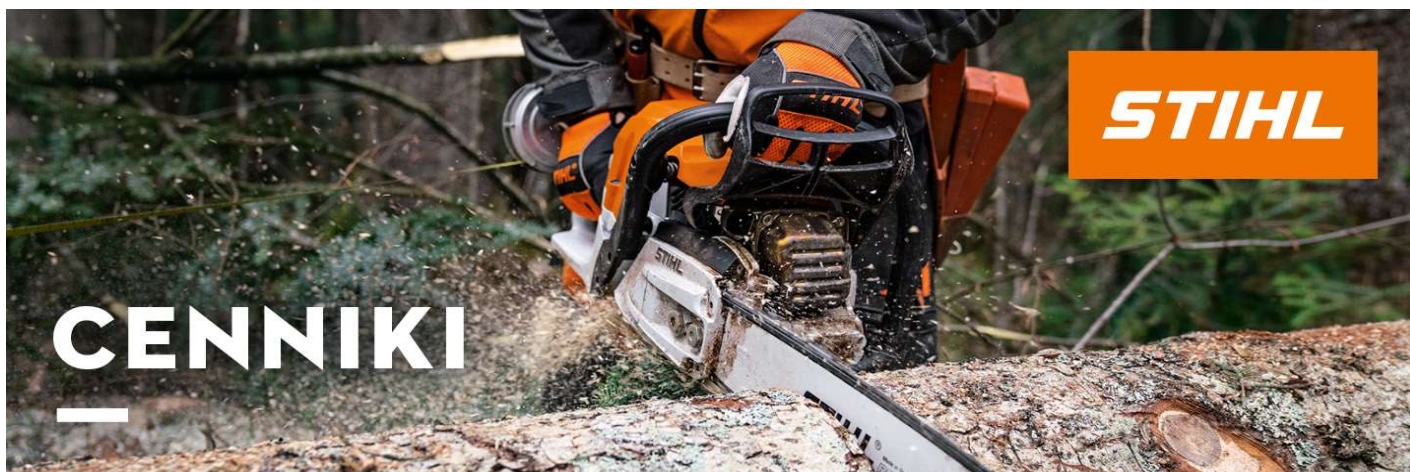
CENNIKI STIHL

—

URZĄDZENIA, AKCESORIA, TECHNIKA LEŚNA

ANDREAS STIHL SP. Z O.O.

05.2025



CENNIKI

- 1. URZĄDZENIA SPALINOWE**
- 2. URZĄDZENIA OGRODOWE**
- 3. URZĄDZENIA AKUMULATOROWE**
- 4. URZĄDZENIA ELEKTRYCZNE**
- 5. WYPOSAŻENIE DO URZĄDZEŃ OGRODOWYCH**
- 6. AKCESORIA**
- 7. OLEJE**


Podane ceny są rekomendowanymi cenami detalicznymi brutto i zawierają podatek VAT. ANDREAS STIHL Sp. z o.o. zastrzega sobie prawo do wprowadzania zmian w specyfikacji oferowanych produktów. Niniejsza publikacja ma charakter informacyjny i nie stanowi oferty w rozumieniu art. 66 Kodeksu cywilnego ani publicznego zapewnienia w rozumieniu ustawy o prawach konsumenta.


ANDREAS STIHL SP. Z O.O.

Sady, ul. Poznańska 16
62-080 Tarnowo Podgórne
poczta@stihl.pl

WWW.STIHL.PL



 PILARKI				
Model	Numer katalogowy	Wyposażenie	Moc (kW/KM)	Rekomendowana cena detaliczna brutto (PLN)
MS 162	1148-200-0316	35 cm; 3/8"; PM3; 1,1	1,2 / 1,6	899,00
MS 162 C-BE	1148-200-0317	35 cm; 3/8"; PM3; 1,1	1,2 / 1,6	1 099,00
MS 172	1148-200-0011	35 cm; 3/8"; PM3; 1,3 L04	1,4 / 1,9	1 199,00
MS 172 C-BE	1148-200-0033	35 cm; 3/8"; PM3; 1,3 L04	1,4 / 1,9	1 399,00
MS 182	1148-200-0059	35 cm; 3/8"; PM3; 1,3 L04	1,6 / 2,2	1 499,00
MS 182	1148-200-0055	35 cm; 3/8"; PD3; 1,3 L04	1,6 / 2,2	1 579,00
MS 212	1148-200-0139	35 cm; 3/8"; PM3; 1,3 L04	1,8 / 2,4	1 699,00
MS 212 C-BE	1148-200-0179	35 cm; 3/8"; PM3; 1,3 L04	1,8 / 2,4	1 899,00
MS 231	1143-200-0520	35 cm; 3/8"; PM3; 1,3 L04	2,0 / 2,7	1 999,00
MS 231	1143-200-0678	35 cm; 0.325"; RS Pro; 1,3 L04	2,0 / 2,7	1 999,00
MS 231 C-BE	1143-200-0516	35 cm; 3/8"; PM3; 1,3 L04	2,0 / 2,7	2 249,00
MS 251	1143-200-0535	35 cm; 3/8"; PM3; 1,3 L04	2,2 / 3,0	2 299,00
MS 251	1143-200-0675	35 cm; 0.325"; RS Pro; 1,3 L04	2,2 / 3,0	2 299,00
MS 251	1143-200-0539	40 cm; 3/8"; PM3; 1,3 L04	2,2 / 3,0	2 319,00
MS 251	1143-200-0619	35 cm; 3/8"; PD3; 1,3 L04	2,2 / 3,0	2 389,00
MS 271	1141-200-0655	40 cm; 0.325"; RS Pro; 1,3 L04	2,6 / 3,5	2 699,00
MS 291	1141-200-0687	40 cm; 3/8"; RM; 1,6 L04	2,8 / 3,8	2 999,00
MS 311	1140-200-0725	40 cm; 3/8"; RM; 1,6 L04	3,1 / 4,2	3 299,00
MS 391	1140-200-0727	40 cm; 3/8"; RM; 1,6 L04	3,3 / 4,5	3 599,00
MS 151 C-E	1146-200-0055	30 cm; 1/4"; PM3; 1,1 L01	1,1 / 1,5	2 599,00
MS 151 C-E	1146-200-0059	30 cm; 1/4"; PM3; 1,1 Carving	1,1 / 1,5	2 699,00
MS 151 TC-E	1146-200-0056	25 cm; 1/4"; PM3; 1,1	1,1 / 1,5	2 599,00
MS 194 C-E	1137-200-0329	35 cm; 3/8"; PM3; 1,3 LP04	1,4 / 1,9	2 099,00
MS 194 T	1137-200-0411	35 cm; 3/8"; PS3 Pro; 1,1 L04	1,4 / 1,9	1 999,00
MS 201 C-M	1145-200-0262	35 cm; 3/8"; PM3; 1,3 E-Light	1,8 / 2,4	3 599,00
MS 201 TC-M	1145-200-0328	35 cm; 3/8"; PS3 Pro; 1,1 L04	1,8 / 2,4	3 599,00
MS 261	1141-200-0656	40 cm; 0.325"; RS Pro; 1,3 L04	3,0 / 4,1	3 899,00
MS 261 C-M	1141-200-0647	40 cm; 0.325"; RS Pro; 1,3 L04	3,0 / 4,1	3 999,00
MS 261 C-M	1141-200-0667	40 cm; 0.325"; RD3 Pro; 1,3 L04	3,0 / 4,1	4 099,00
MS 261 C-M VW	1141-200-0651	40 cm; 0.325"; RS Pro; 1,3 L04	3,0 / 4,1	4 299,00
MS 362	1140-200-0750	40 cm; 3/8"; RS; 1,6 L04	3,5 / 4,8	4 399,00
MS 362 C-M	1140-200-0717	40 cm; 3/8"; RS; 1,6 L04	3,5 / 4,8	4 499,00
MS 362 C-M VW	1140-200-0720	40 cm; 3/8"; RS; 1,6 L04	3,5 / 4,8	4 799,00
MS 400.1 C-M	MB01-200-0003	40 cm; 3/8"; RS; 1,6 L06	3,9 / 5,3	NOWOŚĆ 5 199,00
MS 400 C-M	1140-200-0520	40 cm; 3/8"; RS; 1,6 L06	4,0 / 5,4	5 199,00
MS 462	1142-200-0118	50 cm; 3/8"; RS; 1,6 ES-Light	4,4 / 6,0	5 999,00
MS 462 C-M	1142-200-0028	50 cm; 3/8"; RS; 1,6 ES-Light	4,4 / 6,0	6 099,00
MS 462 C-M VW	1142-200-0029	50 cm; 3/8"; RS; 1,6 ES-Light	4,4 / 6,0	6 399,00
MS 462 C-M R	1142-200-0025	50 cm; 3/8"; RDR; 1,6 Ratownicza	4,4 / 6,0	7 999,00
MS 500i	1147-200-0001	63 cm; 3/8"; RS; 1,6 ES-Light	5,0 / 6,8	7 099,00
MS 500i W	1147-200-0004	63 cm; 3/8"; RS; 1,6 ES-Light	5,0 / 6,8	7 299,00
MS 661 C-M	1144-200-0319	71 cm; 3/8"; RS; 1,6 ES-Light	5,4 / 7,3	7 499,00
MS 881	1124-200-0204	90 cm; 0.404"; RS; 1,6 Duromatic	6,4 / 8,7	8 899,00

 PRZECINARKI				
TS 420	4238-011-2810	ściernica korundowa K-ME Ø 350 mm	3,2 / 4,4	5 699,00
TS 420	4238-200-0040	tarcza diamentowa D-B10; Ø 350 mm	3,2 / 4,4	5 949,00
TS 500i	4250-011-2810	ściernica korundowa K-ME Ø 350 mm	3,9 / 5,3	6 699,00
TS 710i	TB01-011-2800	ściernica korundowa K-ME Ø 350 mm	5,2 / 7,0	NOWOŚĆ 7 999,00
TS 800	4224-011-2820	ściernica korundowa K-ME Ø 400 mm	5,0 / 6,8	7 999,00
TS 910i	TB01-011-2820	ściernica korundowa K-ME Ø 400 mm	6,2 / 8,4	NOWOŚĆ 8 999,00



ŚWIDRY GLEBOWE

Model	Numer katalogowy	Wyposażenie	Moc (kW/KM)	Rekomendowana cena detaliczna brutto (PLN)
BT 131	4313-011-2120	bez wiertła	1,4 / 1,9	5 199,00



KOSY

FS 38	4140-012-2353	głowica żyłkowa AC C6-2	0,65 / 0,9	799,00
FS 40	4144-011-2309	głowica żyłkowa AC C6-2	0,7 / 1,0	1 099,00
FS 55 R	4140-200-0527	głowica żyłkowa AC 27-2	0,75 / 1,0	1 049,00
FS 55	4140-200-0521	głowica żyłkowa AC 27-2	0,75 / 1,0	1 099,00
FS 56	4144-200-0197	głowica żyłkowa AC C26-2	0,8 / 1,1	1 599,00
FS 70 C-E	4144-200-0227	głowica żyłkowa AC C26-2	0,9 / 1,2	1 899,00
FS 89	4180-200-0681	głowica żyłkowa AC C26-2	0,95 / 1,3	2 099,00
FS 94 C-E	4149-200-0123	głowica żyłkowa AC C26-2 Ecospeed	0,9 / 1,2	2 299,00
FS 120	4134-200-0465	głowica żyłkowa AC C26-2	1,3 / 1,8	2 099,00
FS 235	4151-200-0015	głowica żyłkowa AC C26-2, trójząb 250-3	1,55 / 2,1	2 599,00
FS 240	4147-200-0457	głowica żyłkowa AC 36-2	1,7 / 2,3	3 249,00
FS 261.0	4147-200-0582	głowica żyłkowa AC 46-2	2,0 / 2,7	3 599,00
FS 311	4180-200-0593	głowica żyłkowa AC 46-2	1,4 / 1,9	3 449,00
FS 361.0 C-EM	4147-200-0608	głowica żyłkowa AC 46-2	1,7 / 2,3	3 999,00
FS 411.0 C-EM	4147-200-0618	głowica żyłkowa AC 46-2	2,0 / 2,7	4 449,00
FS 461.0 C-EM	4147-200-0636	głowica żyłkowa AC 46-2	2,2 / 3,0	4 699,00
FS 491.0 C-EM	4148-200-0194	trójząb 300-3	2,4 / 3,3	5 099,00
FS 561.0 C-EM	4148-200-0224	piła tarczowa MZ 250-26	2,8 / 3,8	6 699,00
FR 410 C-E	4147-200-0363	głowica żyłkowa AC 36-2	2,0 / 2,7	4 799,00



KOMBISYSTEM

KM 56 R-CE	4144-200-0016	jednostka napędowa	0,8 / 1,1	1 599,00
KM 94 R-CE	4149-200-0090	jednostka napędowa	0,9 / 1,2	2 299,00
KM 131 R	4180-200-0588	jednostka napędowa	1,4 / 1,9	2 599,00
KM 235 R	4151-011-5303	jednostka napędowa	1,55 / 2,1	2 599,00



PILARKI DO BETONU I ŻELIWA

GS 461	4252-200-0047	40 cm; 3/8"; GBM - beton	4,3 / 5,8	11 399,00
GS 461	4252-200-0034	45 cm; 3/8"; GGM - żeliwo	4,3 / 5,8	11 499,00



PODKRZESYWARKI

HT 105	4182-200-0194	30 cm; 1/4"; PM3; 1,1	1,05 / 1,4	4 199,00
HT 135	4182-200-0202	30 cm; 3/8"; PM3; 1,1	1,4 / 1,9	4 699,00



DMUCHAWY, ODKURZACZE, OPRYSKIWACZE

BG 56	4241-011-1750	dmuchawa ręczna		1 549,00
BG 86	4241-011-1753	dmuchawa ręczna		1 849,00
SH 56	4241-011-0928	odkurzacz ręczny		1 799,00
SH 86	4241-011-0932	odkurzacz ręczny		2 099,00
BR 200	4241-011-1605	dmuchawa plecakowa		2 599,00
BR 450	4244-011-1635	dmuchawa plecakowa		3 199,00
BR 450 C-EF	4244-011-1632	dmuchawa plecakowa		3 699,00
BR 500	4282-011-1628	dmuchawa plecakowa		3 799,00
BR 700	4282-011-1637	dmuchawa plecakowa		4 149,00
BR 800 C-E	4283-011-1603	dmuchawa plecakowa		4 599,00
SR 200	4241-011-2601	opryskiwacz plecakowy 10 l		2 899,00
SR 430	4244-011-2600	opryskiwacz plecakowy 14 l		3 499,00
SR 450	4244-011-2641	opryskiwacz plecakowy 14 l		3 799,00



NOŻYCE DO ŻYWOPŁOTÓW

Model	Numer katalogowy	Wyposażenie	Rekomendowana cena detaliczna brutto (PLN)
HS 45	4228-011-2938	dł. listwy tnącej 60 cm	1 499,00
HS 56 C-E	4242-011-2947	dł. listwy tnącej 60 cm	2 749,00
HS 82 R	4237-011-2977	dł. listwy tnącej 60 cm	3 449,00
HS 82 T	4237-011-2986	dł. listwy tnącej 75 cm	3 699,00
HL 94 C-E	4243-200-0024	dł. listwy tnącej 60 cm - na wysięgniku	4 149,00



POMPY

WP 300	VB03-011-2000	moc znamionowa 4,4 kW, maks. wydajność 37 m ³ /h	1 399,00
WP 600	VB04-011-2000	moc znamionowa 4,4 kW, maks. wydajność 63 m ³ /h	1 799,00
WP 900	VB05-011-2000	moc znamionowa 5,2 kW, maks. wydajność 94 m ³ /h	2 649,00



KOSIARKI ELEKTRYCZNE

Model	Numer katalogowy	Szerokość koszenia	Silnik	Kosz	Napęd	Rekomendowana cena detaliczna brutto (PLN)
RME 235	6311-011-2413	33 cm	el. 1200 W	30 l	-	699,00
RME 339	6320-011-2405	37 cm	el. 1200 W	40 l	-	1 149,00
RME 339 C	6320-011-2415	37 cm	el. 1200 W	40 l	-	1 399,00



KOSIARKI SPALINOWE

SERIA 2

RM 248.3	WB21-011-3405	46 cm	STIHL EVC 205	52 l	-	1 749,00
RM 248.3 T	WB21-011-3415	46 cm	STIHL EVC 205	52 l	1-bieg	2 099,00
RM 253.3	WB22-011-3405	51 cm	STIHL EVC 205	52 l	-	1 999,00
RM 253.3 T	WB22-011-3415	51 cm	STIHL EVC 205	52 l	1-bieg	2 349,00

SERIA 4

RM 443.3	WB40-011-3405	41 cm	STIHL EVC 200 C	52 l	-	1 999,00
RM 443.3 T	WB40-011-3415	41 cm	STIHL EVC 200 C	52 l	1-bieg	2 399,00
RM 443.3 V	WB40-011-3425	41 cm	STIHL EVC 200 C	52 l	Vario	2 599,00
RM 448.3 T	WB41-011-3405	46 cm	STIHL EVC 300	52 l	1-bieg	2 799,00
RM 448.3 V	WB41-011-3415	46 cm	STIHL EVC 300	52 l	Vario	2 999,00
RM 453.3 T	WB42-011-3405	51 cm	STIHL EVC 300	55 l	1-bieg	3 199,00
RM 453.3 V	WB42-011-3415	51 cm	STIHL EVC 300	55 l	Vario	3 399,00

SERIA 6

RM 650 T	6364-011-3441	48 cm	Kohler HD 775 OHV SC	70 l	1-bieg	3 799,00
RM 650 V	6364-011-3401	48 cm	Kohler HD 775 OHV SC	70 l	Vario	4 099,00
RM 650 VS	6364-011-3411	48 cm	Kohler HD 775 OHV SC	70 l	Vario	5 199,00
RM 650 VE	6364-011-3453	48 cm	STIHL EVC 300 E	70 l	Vario	4 999,00
RM 655 V	6374-011-3401	53 cm	Kohler HD 775 OHV SC	70 l	Vario	4 699,00
RM 655 VS	6374-011-3412	53 cm	Kohler HD 775 OHV SC	70 l	Vario	5 999,00
RM 655 YS	6374-011-3441	53 cm	Kawasaki FJ 180 V KAI OHV	70 l	Hydro	7 999,00

SERIA 7

RM 756 YS	6378-011-3401	54 cm	Kawasaki FJ 180 V KAI OHV	80 l	Hydro	9 999,00
RM 756 YC	6378-011-3421	54 cm	Kawasaki FJ 180 V KAI OHV	80 l	Hydro	9 999,00

SERIA R

RM 2 R	6357-011-3416	46 cm	STIHL EVC 200	-	-	1 649,00
RM 2 RC	6357-011-3425	46 cm	Kohler XT 675 OHV SC	-	-	1 899,00
RM 3 RT	6361-011-3416	48 cm	STIHL EVC 300	-	1-bieg	2 999,00
RM 4 RTP	6383-011-3422	53 cm	Kohler XT 775 OHV SC	-	1-bieg	4 199,00



KOSIARKI AKUMULATOROWE (ZESTAWY)

Sprawdź w cenniku urządzeń akumulatorowych



ROBOTY KOSZĄCE iMOW®

Model	Numer katalogowy	Szerokość koszenia	Opis	Rekomendowana cena detaliczna brutto (PLN)
iMOW® 3	IA02-011-1406	20 cm	WLAN, Bluetooth	NOWOŚĆ 4 499,00
iMOW® 3 EVO (od 05.2025)	IA02-011-1416	20 cm	WLAN, Bluetooth, GSM	NOWOŚĆ 6 899,00
iMOW® 4	IA02-011-1436	20 cm	WLAN, Bluetooth	NOWOŚĆ 6 449,00
iMOW® 4 EVO (od 05.2025)	IA02-011-1446	20 cm	WLAN, Bluetooth, GSM	NOWOŚĆ 8 999,00
iMOW® 5	IA01-011-1406	28 cm	WLAN, Bluetooth	8 899,00
iMOW® 5 EVO	IA01-011-1416	28 cm	WLAN, Bluetooth, GSM	11 699,00
iMOW® 6	IA01-011-1436	28 cm	WLAN, Bluetooth	11 999,00
iMOW® 6 EVO	IA01-011-1446	28 cm	WLAN, Bluetooth, GSM	14 799,00
iMOW® 7	IA01-011-1466	28 cm	WLAN, Bluetooth	16 899,00
iMOW® 7 EVO	IA01-011-1476	28 cm	WLAN, Bluetooth, GSM	19 699,00
iMOW® 7 PRO	IA01-011-1486	28 cm	WLAN, Bluetooth, GSM, TEAM	NOWOŚĆ 19 990,00



TRAKTORY OGRODOWE

Model	Numer katalogowy	Szerokość koszenia	Silnik	Kosz	Napęd	Rekomendowana cena detaliczna brutto (PLN)
RT 4082	6140-200-0005	80 cm	STIHL EVC 4000	250 l	Hydro	14 990,00
RT 4097 SX	6165-200-0012	95 cm	STIHL EVC 4000	-	Hydro	13 990,00
RT 4112 SZ	6165-200-0013	110 cm	STIHL EVC 7000	-	Hydro	17 690,00
RT 5097	6160-200-0023	95 cm	STIHL EVC 4000	250 l	Hydro	15 990,00
RT 5097 Z	6160-200-0024	95 cm	STIHL EVC 7000	250 l	Hydro	17 990,00
RT 5112 Z	6160-200-0025	110 cm	STIHL EVC 7000	350 l	Hydro	20 990,00
RT 6127 ZL	6170-200-0030	125 cm	STIHL EVC 8000	350 l	Hydro	25 490,00



GLEBOGRYZARKI

Model	Numer katalogowy	Szerokość robocza	Silnik	Ilość zest. rob.	Napęd	Rekomendowana cena detaliczna brutto (PLN)
MH 445	6241-011-3905	45 cm	STIHL EVC 200	4 (2x2)	1 V	2 999,00
MH 445 R	6241-011-3914	45 cm	STIHL EVC 200	4 (2x2)	1 V / 1 R	3 199,00
MH 560	6241-011-3940	60 cm	Kohler HD 675 OHV SC	4 (2x2)	1 V / 1 R	3 499,00
MH 585	6241-011-3922	85 cm	Kohler HD 675 OHV SC	6 (2x3)	1 V / 1 R	3 699,00
MH 600	6250-011-3918	78 cm	STIHL EHC 600	6 (2x3)	1 V / 1 R	3 599,00
MH 685	6241-011-3932	85 cm	Kohler HD 775 OHV SC	6 (2x3)	1 V / 1 R	3 899,00
MH 700	6251-011-3913	120 cm	STIHL EHC 700	8 (2x4)	2 V / 1 R	4 799,00



WERTYKULATORY

Model	Numer katalogowy	Szerokość robocza	Silnik	Narzędzie robocze	Rekomendowana cena detaliczna brutto (PLN)
RLE 240	6291-011-5610	34 cm	el. 1500 W	noże i rolka aerac.	799,00
RLE 540	6290-011-5610	38 cm	el. 1600 W (s. indukcyjny)	7 podwójnych	2 349,00
RL 540	6290-011-3105	38 cm	Kohler HD 675 OHV SC	7 podwójnych	2 999,00



ROZDRABNIACZE

Model	Numer katalogowy	Max śred. gałęzi	Silnik	Narzędzie robocze	Rekomendowana cena detaliczna brutto (PLN)
GHE 105	6007-011-1175	35 mm	el. 2200 W	MultiCut 103	1 599,00
GHE 135 L	6013-011-1120	35 mm	el. 2500 W	walec tnący	1 499,00
GHE 140 L	6013-011-1130	40 mm	el. 2500 W	walec tnący	1 699,00
GHE 150	6008-011-1130	35 mm	el. 2500 W	MultiCut 150	1 999,00
GHE 250	6008-011-1030	30 mm	el. 2500 W	MultiCut 250	2 199,00
GHE 250 S	6008-011-1140	35 mm	el. 2500 W	MultiCut 150	2 199,00
GHE 260	6008-011-1035	35 mm	el. 2900 W (3-fazowy)	MultiCut 250	2 399,00
GHE 260 S	6008-011-1150	40 mm	el. 2900 W (3-fazowy)	MultiCut 150	2 399,00
GH 370 S	6001-200-0010	45 mm	STIHL EVC 1000	MultiCut 370	4 899,00
GH 460 C	6012-200-0016	75 mm	STIHL EVC 2000	MultiCut 450	8 999,00



URZĄDZENIA AKUMULATOROWE

STIHL

Cennik obowiązuje od 01.05.2025



URZĄDZENIA LINII AI

Model	Numer katalogowy	Opis	Rekomendowana cena detaliczna brutto (PLN)
FSA 45	4512-011-5701	podkaszarka, głowica PolyCut 2-2	499,00
HSA 45	4511-011-3521	nożyce do żywopłotu, listwa tnąca o dł. 50 cm	499,00
BGA 45	4513-011-5901	dmuchawa, dysza okrągła	499,00



URZĄDZENIA SYSTEMU AS

FSA 30	FA10-011-5700	podkaszarka, głowica PolyCut 3-2	499,00
Zestaw FSA 30	FA10-011-5710	FSA 30, AS 2, AL 1	679,00
GTA 26	GA01-011-6908	przecinarka do drewna, 10 cm; 1/4"; PM3; 1,1	549,00
Zestaw GTA 26	GA01-011-6918	GTA 26, AS 2, AL 1, torba transportowa	699,00
Zestaw GTA 26 + AS 2	GA01-200-0006	GTA 26, 2 x AS 2, AL 1, torba transportowa	799,00
GTA 40	GA04-011-6905	przecinarka do drewna, 15 cm; 1/4"; PM3; 1,1	NOWOŚĆ 1 199,00
GTA 40 + 2 x AS 2	GA04-011-6918	GTA 40, 2 x AS 2, AL 5-2, walizka transportowa	NOWOŚĆ 1 899,00
HSA 26	HA03-011-3514	nożyce do krzewów i trawy; listwy tnące o dł. 10 i 22 cm	429,00
Zestaw HSA 26	HA03-011-3516	HSA 26, AS 2, AL 1, torba transportowa	599,00
HSA 30	HA08-011-3501	listwa tnąca o dł. 45 cm	499,00
Zestaw HSA 30	HA08-011-3507	HSA 30, AS 2, AL 1	669,00
HSA 40	HA08-011-3521	listwa tnąca o dł. 50 cm	639,00
Zestaw HSA 40	HA08-011-3527	HSA 40, AS 2 x 2, AL 1	899,00
SEA 20	SA03-011-7305	odkurzacz ręczny, 2 dysze, przedłużka, wąż ssący	439,00
Zestaw SEA 20	SA03-011-7315	SEA 20, AS 2, AL 1, torba transportowa	599,00
ASA 20	VA05-011-6201	sekator akumulatorowy	NOWOŚĆ 799,00
Zestaw ASA 20	VA05-011-6211	ASA 20, AS 2, AL 1	NOWOŚĆ 949,00
Adapter PS 1	GA08-011-8000	powerbank / ładowarka / latarka	NOWOŚĆ 199,00
KOA 20	SA06-011-8204	kompresor	NOWOŚĆ 409,00
Zestaw KOA 20	SA06-011-8214	KOA 20, AS 2, AL 1	NOWOŚĆ 579,00
RCA 20.0	RA02-011-7603	myjka ciśnieniowa	NOWOŚĆ 749,00
Zestaw RCA 20.0	RA02-011-7613	RCA 20, 2 x AS 2, AL 1	NOWOŚĆ 999,00
BGA 30.0	BA08-011-5901	dmuchawa	NOWOŚĆ 469,00
Zestaw BGA 30.0	BA08-011-5911	BGA 20, 2 x AS 2, AL 1	NOWOŚĆ 729,00



AKCESORIA

Kabura GTA 26	GA01-490-1700	kieszonka na GTA 26 z pasem udowym	134,00
Wysięgnik GTA 26	GA01-820-5000	aluminiowy wysięgnik dł. 150 cm	309,00
Kabura GTA 40	GA04-490-1700	nieodpowiednia do prac arborystycznych, wymaga X-Flex	NOWOŚĆ 199,00
Wysięgnik HSA 26	HA03-710-7100	teleskopowy, o dł. 95-110 cm, regulacja kąta pracy	229,00
Zestaw mini dysz	SA03-007-1000	do SEA 20: adapter, 2 przedłużki lancy, 3 dysze i torba	NOWOŚĆ 79,00
Akumulator AS 2	EA02-400-6500	energia akumulatora 28 Wh	179,00
Ładowarka AL 1	EA03-430-2500	wskaźnik stanu pracy (LED)	179,00
Ładowarka AL 5	EA03-430-5700	szybka ładowarka	NOWOŚĆ 249,00
Ładowarka AL 5-2	EA11-430-5700	podwójna szybka ładowarka	NOWOŚĆ 449,00



URZĄDZENIA SYSTEMU AK



PILARKI

MSA 60 C-B	MA04-011-5804	30 cm; 1/4"; PM3; 1,1	899,00
Zestaw MSA 60 C-B	MA04-011-5814	MSA 60, AK 20, AL 101	1 499,00
Zest. MSA 60 C-B + AK 20	MA04-200-0003	MSA 60, 2 x AK 20, AL 101	1 999,00
MSA 70 C-B	MA04-011-5820	30 cm; 1/4"; PM3; 1,1	1 049,00
Zestaw 70 C-B	MA04-011-5830	MSA 70, AK 30 S, AL 101	1 799,00
Zest. MSA 70 C-B + AK30S	MA04-200-0010	MSA 70, 2 x AK 30 S, AL 101	2 399,00
MSA 80 C-B	MA04-011-5844	35 cm; 1/4"; PM3; 1,1	NOWOŚĆ 1 699,00
Zestaw MSA 80 C-B	MA04-011-5834	MSA 80, AK 30 S, AL 101	NOWOŚĆ 2 449,00
Zest. MSA 80 C-B + AK30S	MA04-200-0013	MSA 80, 2 x AK 30 S, AL 101	NOWOŚĆ 3 049,00



PODKRZESYWARKI

Model	Numer katalogowy	Opis	Rekomendowana cena detaliczna brutto (PLN)
HTA 50	LA02-011-6404	25 cm; 1/4"; PM3; 1,1	1 399,00
Zestaw HTA 50	LA02-200-0015	HTA 50, AK 20, AL 101	1 949,00
Przedłużenie wysięgnika	LA02-820-5000	aluminiowe przedłużenie o dł. 50 cm	219,00

KOSY

FSA 57	4522-011-5734	głowica żyłkowa AC C3-2	749,00
Zestaw FSA 57	4522-011-5748	FSA 57, AK 10, AL 101	1 199,00
Zestaw FSA 57 + AK 10	4522-200-0042	FSA 57, 2 x AK 10, AL 101	1 499,00
FSA 60 R	FA04-011-5704	głowica żyłkowa AC C6-2	899,00
Zestaw FSA 60 R	FA04-011-5748	FSA 60 R, AK 20, AL 101	1 499,00
FSA 70 R	FA07-011-5703	głowica żyłkowa AutoCut C 12-2	NOWOŚĆ 1 149,00
Zestaw FSA 70 R	FA07-011-5713	FSA 70 R, AK 20, AL 101	NOWOŚĆ 1 749,00
FSA 80	FA08-011-5700	tarcza tnąca GRASSCUT 230-2	1 549,00
Zestaw FSA 80	FA08-011-5710	FSA 80, AK 30 S, AL 101	2 299,00

DMUCHAWY

BGA 50	BA05-011-5904		NOWOŚĆ 679,00
Zestaw BGA 50	BA05-011-5917	BGA 50, AK 20, AL 101	NOWOŚĆ 1 179,00
BGA 60	BA04-011-5904	plynna regulacja mocy, funkcja Boost	869,00
Zestaw BGA 60	BA04-011-5948	BGA 60, AK 30 S, AL 101	1 599,00

KOSIARKI

Model	Numer katalogowy	Szer. rob.	Opis	Napęd	Kosz	Rekomendowana cena detaliczna brutto (PLN)
RMA 235	6311-011-1416	33 cm	-	-	30 l	889,00
Zestaw RMA 235	6311-200-0049		AK 20, AL 101			1 569,00
Zestaw RMA 235 + AK 20	6311-200-0050		2 x AK 20, AL 101			PROMOCJA 1 569,00
Zestaw RMA 235	6311-200-0060		AK 30 S, AL 101			1 669,00
Zestaw RMA 235 + AK 30 S	6311-200-0061		2 x AK 30 S, AL 101			PROMOCJA 1 669,00
RMA 239	6320-011-1431	37 cm	-	-	40 l	1 399,00
Zestaw RMA 239	6320-011-1471		AK 30 S, AL 101			2 119,00
Zestaw RMA 239 + AK 30 S	6320-200-0096		2 x AK 30 S, AL 101			PROMOCJA 2 119,00
RMA 239 C	6320-011-1436	37 cm	-	-	40 l	1 599,00
Zestaw RMA 239 C	6320-011-1473		AK 30 S, AL 101			2 449,00
Zest. RMA 239 C + AK 30 S	6320-200-0097		2 x AK 30 S, AL 101			PROMOCJA 2 449,00
RMA 243.3	WA20-011-1405	41 cm	-	-	52 l	1 899,00
Zestaw RMA 243.3	WA20-011-1415		AK 20, AL 101			2 499,00
RMA 248.3	WA21-011-1405	46 cm	-	-	52 l	1 999,00
Zestaw RMA 248.3	WA21-011-1425		AK 20, AL 101			2 599,00
RMA 248.3 T	WA21-011-1415	46 cm	-	1-bieg	52 l	2 499,00
Zestaw RMA 248.3 T	WA21-011-1435		AK 30 S, AL 101			3 199,00
RMA 253.3	WA22-011-1405	51 cm	-	-	55 l	2 299,00
Zestaw RMA 253.3	WA22-011-1425		AK 30 S, AL 101			2 999,00
RMA 253.3 T	WA22-011-1415	51 cm	-	1-bieg	55 l	2 699,00
Zestaw RMA 253.3 T	WA22-011-1435		AK 30 S, AL 101			3 399,00
RMA 443.3	WA40-011-1405	41 cm	-	-	52 l	2 699,00
Zestaw RMA 443.3	WA40-011-1436		AK 30 S, AL 101			3 399,00
RMA 443.3 V	WA40-011-1425	41 cm	-	Vario	52 l	2 899,00
Zestaw RMA 443.3 V	WA40-011-1441		AK 30 S, AL 101			3 599,00
RMA 448.3 V	WA41-011-1405	46 cm	-	Vario	52 l	3 199,00
Zestaw RMA 448.3 V	WA41-011-1431		AK 30 S, AL 101			3 899,00



URZĄDZENIA AKUMULATOROWE

STIHL

Cennik obowiązuje od 01.05.2025



KOMBISYSTEM

Model	Numer katalogowy	Opis	Rekomendowana cena detaliczna brutto (PLN)
KMA 80 R	FA08-011-6800	jednostka napędowa	NOWOŚĆ 1 399,00



NOŻYCE DO ŻYWOPŁOTÓW

HSA 50	4521-011-3564	listwa tnąca o dł. 50 cm	799,00
Zestaw HSA 50	4521-011-3578	HSA 50; AK 10; AL 101	1 279,00
Zestaw HSA 50 + AK 10	4521-200-0034	HSA 50; 2 x AK 10; AL 101	1 599,00
HSA 60	HA06-011-3534	listwa tnąca o dł. 60 cm	1 099,00
Zestaw HSA 60	HA06-011-3548	HSA 60; AK 10; AL 101	1 549,00



NOŻYCE NA WYSIĘGNIKU

HLA 56	HA01-011-2914	nożyce na wysięgniku, dł. 210 cm, listwa tnąca 45 cm	1 159,00
Zestaw HLA 56	HA01-200-0043	HLA 56, AK 20, AL 101	1 799,00
Zestaw HLA 56 + AK 20	HA01-200-0044	HLA 56, 2 x AK 20, AL 101	2 299,00
Przedłużenie wysięgnika	HA01-820-5000	aluminiowe przedłużenie o dł. 50 cm	219,00
Podstawa	HA01-007-1000	ochrona przed kontaktem z podłożem	99,00



ODKURZACZE OGRODOWE

SHA 56	SA02-011-7104	odkurzacz / dmuchawa	1 149,00
Zestaw SHA 56	SA02-200-0006	SHA 56, AK 20, AL 101	1 749,00



MYJKI I ODKURZACZE PRZEMYSŁOWE

SEA 60	SA04-011-7301	odkurzacz systemu AK	NOWOŚĆ 849,00
REA 60	RA01-011-7601	myjka wysokociśnieniowa systemu AK	NOWOŚĆ 1 199,00



WERTYKULATORY

Model	Numer katalogowy	Szer. rob.	Opis	Napęd	Kosz	Rekomendowana cena detaliczna brutto (PLN)
RLA 240	6291-011-6605	34 cm		-	50 l	1 149,00
Zestaw RLA 240	6291-200-0012		AK 30 S, AL 101			1 849,00



AKCESORIA

Akumulator AK 10	4520-400-6530	energia akumulatora 72 Wh	449,00
Akumulator AK 20	4520-400-6535	energia akumulatora 144 Wh	599,00
Akumulator AK 30 S	4520-400-6545	energia akumulatora 180 Wh	799,00
Ładowarka AL 101	4850-430-2520	wskaźnik stanu pracy (LED)	219,00



URZĄDZENIA SYSTEMU AP



PILARKI

MSA 160 C-B	MA03-200-0005	30 cm; 1/4"; PM3; 1,1 L01	1 599,00
MSA 161 T	1252-200-0068	30 cm; 1/4"; PM3; 1,1 L01	1 999,00
MSA 190 T	MA05-200-0021	35 cm; 3/8"; PS3 Pro; 1,1 L01	NOWOŚĆ 1 799,00
MSA 200 C-B	MA03-200-0012	30 cm; 1/4"; PM3; 1,1 L01	1 799,00
MSA 220 C-B	MA03-200-0022	35 cm; 3/8"; PS3 Pro; 1,1 L04	2 099,00
MSA 220 TC-O	MA01-200-0051	35 cm; 3/8"; PS3 Pro; 1,1; L04	2 999,00
MSA 300 C-O	MA02-200-0034	40 cm; 0.325"; RS Pro; 1,3 L04	3 899,00
MSA 300 C-O+2 AP 500S	MA02-200-0129	40 cm; 0.325"; RS Pro; 1,3 L04	PROMOCJA 5 899,00
MSA 300.1 C-O R	MA02-200-0116	50 cm; 3/8"; RDR; 1,6 Ratownicza	NOWOŚĆ 5 699,00



PODKRZESYWARKI

Model	Numer katalogowy	Opis	Rekomendowana cena detaliczna brutto (PLN)
HTA 66	LA03-200-0001	30 cm; 1/4"; PM3; 1,1 L01	2 449,00
HTA 86	LA03-200-0005	30 cm; 1/4"; PM3; 1,1 L01	2 899,00
HTA 135	LA01-200-0030	30 cm; 3/8"; PM3; 1,1	3 699,00
HTA 150	LA01-200-0020	30 cm; 3/8"; PM3; 1,1	NOWOŚĆ 3 199,00
HTA 160	LA01-200-0038	30 cm; 3/8"; PM3; 1,1	NOWOŚĆ 3 899,00

KOSY

FSA 86 R	FA05-011-5704	głowica żyłkowa AC C6-2	1 449,00
FSA 110 R	FA07-011-5723	głowica żyłkowa AutoCut C 12-2	NOWOŚĆ 1 499,00
FSA 120	FA08-200-0015	głowica żyłkowa AC 27-2	1 999,00
FSA 135	FA01-200-0022	głowica żyłkowa AC C 26-2	2 749,00
FSA 200	FA03-200-0016	głowica PolyCut 28-2	NOWOŚĆ 3 399,00
FSA 400	FA09-200-0006	głowica PolyCut 48-2	NOWOŚĆ 3 799,00

KOMBIMOTOR

KMA 120 R	FA08-011-6820	jednostka napędowa	1 599,00
KMA 135 R	FA02-011-6811	jednostka napędowa	1 999,00
KMA 200 R	FA03-011-6803	jednostka napędowa	NOWOŚĆ 2 549,00

DMUCHAWY

BGA 86	BA02-011-5903	3-stopn. regulacji dł. dyszy 15 N	1 349,00
BGA 250	BA06-011-5903	3-stopn. regulacja mocy, funkcja Boost 27 N	NOWOŚĆ 1 699,00
BGA 100	4866-011-5905	3-stopn. regulacja mocy, funkcja Boost 17 N	2 199,00
BGA 200	BA01-011-5900	3-stopn. regulacja mocy, funkcja Boost 21 N	2 669,00
BGA 300	BA03-011-5914	dmuchawa plecakowa, STIHL Silencer System 26 N	3 299,00

KOSIARKI

Model	Numer katalogowy	Szer. rob.	Opis	Napęd	Kosz	Rekomendowana cena detaliczna brutto (PLN)
RMA 443.3 PV	WA40-011-1415	41 cm	panel HMI	Vario	52 l	3 099,00
Zestaw RMA 443.3 PV	WA40-200-0006		AP 300.0 S, AL 301			4 799,00
RMA 448.3 PV	WA41-011-1425	46 cm	panel HMI	Vario	52 l	3 399,00
Zestaw RMA 448.3 PV	WA41-200-0004		AP 300.0 S, AL 301			4 999,00
RMA 453.3 PV	WA42-011-1405	51 cm	panel HMI	Vario	52 l	3 769,00
Zestaw RMA 453.3 PV	WA42-200-0004		AP 300.0 S, AL 301			5 499,00
RMA 750 V	WA70-011-1400	48 cm	panel HMI	Vario	80 l	NOWOŚĆ 9 900,00
RMA 756 V	WA71-011-1400	54 cm	panel HMI			NOWOŚĆ 10 990,00
RMA 765 V	6392-011-1400	63 cm	panel HMI	Vario	80 l	10 490,00
Zestaw RMA 765 V	6392-200-0008		AR 3000 L, AL 501, adapter			17 999,00

NOŻYCE DO ŻYWOPŁOTÓW

Model	Numer katalogowy	Opis	Rekomendowana cena detaliczna brutto (PLN)
HSA 100	HA07-011-3534	listwa tnąca o dł. 60 cm	1 699,00
HSA 140 R	HA02-011-3504	3 przed. rob. / listwa tnąca o dł. 60 cm	NOWOŚĆ 2 879,00
HSA 140 T	HA02-011-3516	3 przed. rob. / listwa tnąca o dł. 75 cm	NOWOŚĆ 3 179,00

NOŻYCE NA WYSIĘGNIKU

HLA 66	4859-011-2913	dł. całkowita 205 cm / listwa tnąca 50 cm	2 099,00
HLA 86	4859-011-2933	dł. całk. 260-330 cm / listwa tnąca 50 cm	2 599,00
HLA 135	HA04-200-0021	dł. całkowita 249 cm / listwa tnąca 60 cm	2 899,00



URZĄDZENIA AKUMULATOROWE

STIHL

Cennik obowiązuje od 01.05.2025



MYJKI I ODKURZACZE PRZEMYSŁOWE

Model	Numer katalogowy	Opis	Rekomendowana cena detaliczna brutto (PLN)	
SEA 100	SA04-011-7311	odkurzacz systemu AP	NOWOŚĆ	1 249,00
REA 100	RA01-011-7611	myjka wysokociśnieniowa systemu AP	NOWOŚĆ	1 499,00



ODKURZACZE OGRODOWE

SHA 140.0	SA07-011-7104	odkurzacz system AP	NOWOŚĆ	1 549,00
-----------	---------------	---------------------	---------------	----------



OPRYSKIWACZE

SGA 85	4854-011-7004	opryskiwacz plecakowy 17 l		2 699,00
--------	---------------	----------------------------	--	----------



PRZECINARKI

TSA 230	4864-011-6605	ściernica 230 mm		2 099,00
TSA 300	TA02-011-6604	ściernica korundowa K-ME Ø 300 mm		3 899,00
TSA 300 R	TA02-200-0010	tarcza diamentowa D-R80 Ø 300 mm ratownicza	NOWOŚĆ	4 499,00



ZAMIATARKI

KGA 770	4860-011-4706	szer. rob. 77 cm, zbiornik 50 l		3 799,00
---------	---------------	---------------------------------	--	----------



AKCESORIA

Akumulator AP 200.0 S	4850-400-6565	energia akumulatora 187 Wh		999,00
Akumulator AP 300.0 S	4850-400-6575	energia akumulatora 281 Wh		1 399,00
Akumulator AP 500 S	EA01-400-6500	energia akumulatora 337 Wh		1 999,00
Akum. plecak. AR 2000 L	4871-400-6510	energia akumulatora 1015 Wh		5 699,00
Zestaw AR 2000 L	4871-200-0000	AR 2000 L, przewód zasilający, adapter		6 099,00
Akum. plecak. AR 3000 L	4871-400-6520	energia akumulatora 1520 Wh		7 899,00
Zestaw AR 3000 L	4871-200-0001	AR 3000 L, przewód zasilający, adapter		8 399,00
Ładowarka AL 301	EA09-430-5500	wskaźnik stanu pracy (LED)		549,00
Ładowarka AL 301 - 4	EA04-430-5500	multi ładowarka		1 659,00
Ładowarka AL 501	EA09-430-5700	wskaźnik stanu pracy (LED)		699,00
Systainer ³ Box System S	0000-882-9703	wkład dla 2 AP i ładowarki AL		249,00
Systainer ³ Box System M	0000-882-9704	wkład dla 6 AP i ładowarki AL		299,00
Systainer ³ Box System L	0000-882-9705	podkładka		349,00
System nośny AR L	4871-490-0400	do AR 2000 L i AR 3000 L		579,00
Adapter AP	4850-440-0505	do AP i AR		239,00
Przewód zasilający AR L	4871-440-2000	długość przewodu 180 cm		499,00
Adapter ADA 1000	6909-400-4300	do BGA 300 i RMA 765 V		1 099,00
Kieszka z przewodem zas.	4850-440-5101	do urządzeń systemu AP		579,00
Pas nośny z szelkami	4850-490-0500	do urządzeń systemu AP		194,00
System nośny BGA 200	BA01-490-0400	mocowanie do systemu nośnego AR L		309,00



AKKU BOX

Power Box 1	4850-200-0042	2 x AP 200.0 S, AL 301, walizka S (Systainer)		2 499,00
Power Box 2	4850-200-0041	2 x AP 300.0 S, AL 501, walizka S (Systainer)		3 499,00
Power Box 3	EA01-200-0002	2 x AP 500 S, AL 501, walizka S (Systainer)		4 599,00



ZARZĄDZANIE ENERGIĄ

CR 6	EA08-018-0300	Uchwyt ścienny na ładowarki	NOWOŚĆ	469,00
CB 1	EA08-018-0200	Skrzynia do ładowania i transportu akum. AP	NOWOŚĆ	4 299,00
CM 12	EA08-430-7900	Zarządzenie ładowaniem	NOWOŚĆ	5 199,00
PS 3000	GA02-011-8000	Przenośna stacja zasilania		17 999,00



PILARKI

Model	Numer katalogowy	Wyposażenie	Moc	Rekomendowana cena detaliczna brutto (PLN)
MSE 141	1208-200-0332	35 cm; 3/8"; PM3; 1,1	1,4 kW	749,00
MSE 170	1209-200-0156	35 cm; 3/8"; PM3; 1,1	1,7 kW	1 199,00
MSE 190	1209-200-0157	35 cm; 3/8"; PM3; 1,3 L04	1,9 kW	1 349,00
MSE 210 C-B	1209-200-0160	35 cm; 3/8"; PM3; 1,3 L04	2,1 kW	1 699,00



PODKASZARKI I KOSY

FSE 31	4815-011-4103	głowica żyłkowa	245 W	299,00
FSE 52	4816-011-4104	głowica żyłkowa AC C3-2	500 W	449,00
FSE 60	4809-011-4111	głowica żyłkowa AC C6-2	540 W	599,00
FSE 71	4809-011-4115	głowica żyłkowa AC C6-2	540 W	WYPRZEDAŻ 599,00
FSE 81	4809-011-4119	głowica żyłkowa AC C6-2	1000 W	899,00



NOŻYCE DO ŻYWOPŁOTÓW

HSE 42	4818-011-3523	dł. listwy tnącej 45 cm	420 W	589,00
HSE 52	4818-011-3532	dł. listwy tnącej 50 cm	460 W	629,00
HSE 61	4812-011-3563	dł. listwy tnącej 50 cm	500 W	819,00
HSE 71	4812-011-3575	dł. listwy tnącej 60 cm	600 W	969,00
HSE 71	4812-011-3577	dł. listwy tnącej 70 cm	600 W	1 099,00
HSE 81	4812-011-3584	dł. listwy tnącej 70 cm	650 W	1 499,00



ODKURZACZE OGRODOWE

SHE 71	4811-011-0829	dmuchawa i odkurzacz	1,1 kW	669,00
SHE 81	4811-011-0839	dmuchawa i odkurzacz	1,4 kW	749,00



MYJKI WYSOKOCIŚNIENIOWE

RE 80.0 X	RE02-011-4508	dysza rotacyjna, strumieniowa	120 bar	519,00
RE 80.0	RE02-011-4538	dysza rotacyjna, strumieniowa, koła	120 bar	579,00
RE 90.0	RE02-011-4503	dysza rotacyjna, strumieniowa, koła	130 bar	739,00
RE 100.0 PLUS CONTROL	RE02-011-4546	bęben na wąż / dysza 3 w 1	150 bar	999,00
RE 110	4950-011-4520	silnik indukcyjny	150 bar	1 299,00
RE 110 PLUS	4950-011-4533	silnik indukcyjny, bęben na wąż	150 bar	1 499,00
RE 120	4950-011-4540	silnik indukcyjny	160 bar	1 499,00
RE 120 PLUS	4950-011-4550	silnik indukcyjny, bęben na wąż	160 bar	1 699,00
RE 130 PLUS	4950-011-4560	silnik indukcyjny, bęben na wąż	170 bar	1 899,00
RE 140 PLUS	4950-011-4580	silnik indukcyjny, bęben na wąż	180 bar	2 099,00
RE 150	RE01-011-4510	mosiężna pompa	180 bar	2 849,00
RE 150.0 PLUS	RE01-011-4512	mosiężna pompa, bęben na wąż	180 bar	3 149,00
RE 170	RE01-011-4540	mosiężna pompa	180 bar	3 149,00
RE 170.0 PLUS	RE01-011-4541	mosiężna pompa, bęben na wąż	180 bar	3 499,00
RE 232	4788-012-4503	wąż 10m	200 bar	4 299,00
RE 232 zestaw	4788-200-0002	urządzenie + dysza do pianowania	200 bar	4 449,00
RE 282 PLUS	4788-012-4521	bęben na wąż	200 bar	5 999,00
RE 282 PLUS zestaw	4788-200-0003	urządzenie + dysza do pianowania	200 bar	6 149,00
RE 362 PLUS	4780-012-4518	bęben na wąż	250 bar	8 399,00
RE 362 PLUS zestaw	4780-200-0000	urządzenie + dysza do pianowania	250 bar	8 549,00
RE 462 PLUS	4780-012-4501	bęben na wąż	250 bar	8 999,00



ZAMIATARKI RĘCZNE

KG 550	4860-019-4705	szer. rob. 55 cm, zbiornik 25 l	-	1 049,00
KG 770	4860-019-4707	szer. rob. 77 cm, zbiornik 50 l	-	2 299,00



ODKURZACZE PRZEMYSŁOWE

Model	Numer katalogowy	Wyposażenie	Moc	Rekomendowana cena detaliczna brutto (PLN)
SE 33	SE01-012-4413	czyszczenie na sucho i mokro	1,4 kW	439,00
SE 62	4784-012-4400	czyszczenie na sucho i mokro	1,4 kW	699,00
SE 62 E	4784-012-4403	adapter do elektronarzędzia	1,4 kW	799,00
SE 122 E	4774-012-4405	adapter do elektronarzędzia	1,5 kW	1 999,00
SE 133 ME	4786-012-4430	do pyłów klasy M	1,4 kW	3 199,00



WYPOSAŻENIE DODATKOWE I OLEJ DO URZĄDZEŃ OGRODOWYCH

STIHL

Cennik obowiązuje od 01.05.2025

KOSIARKI			
Model	Numer katalogowy	Zastosowanie	Rekomendowana cena detaliczna brutto (PLN)
AMK 039	6909-007-1081	Zestaw do mulcz. do kosiarek Serii 3 o szer. kosz. 37 cm	209,00
AMK 043	6909-007-1083	Zestaw do mulcz. Seria 4 o szer. 41 cm (oprócz RMA.2)	234,00
AMK 443	6909-007-1038	Zestaw do mulcz. TYLKO do RMA 443.2; 443.2 C / PV	234,00
AMK 048	6909-007-1034	Zestaw do mulcz. Serii 4 o szer. kosz. 46 cm (oprócz RMA.2)	259,00
AMK 448	6909-007-1039	Zestaw do mulcz. TYLKO do kosiarki akum. RMA 448.2 PV	259,00
AMK 045	6909-007-1047	Zestaw do mulcz. kosiarki Serii 5 o szer. kosz. 43 cm	244,00
AMK 056	6909-007-1024	Zestaw do mulcz. kosiarki Serii 7 o szer. kosz. 54 cm	309,00
ACK 050	6909-007-1036	Nóż łopatkowy: Seria 6 o szerokości koszenia 48 cm	149,00
ACK 055	6909-007-1037	Nóż łopatkowy: Seria 6 o szerokości koszenia 53 cm	174,00
ADC 048	6909-700-5107	Tarcza 4-nożowa: RM 3 RT	329,00
CARE & CLEAN	0782-516-8600	Zestaw do czyszczenia iMOW® i kosiarek	79,00
CARE & CLEAN +	0782-516-8605	Rozszerzony zestaw do czyszczenia iMOW® i kosiarek	125,00

ROBOTY KOSZĄCE iMOW®			
Zestaw instal. iMOW® 1	IA00-007-1004	150 m, 150 szpilek, 3 złączki	559,00
Zestaw instal. iMOW® 2	IA00-007-1005	400 m, 500 szpilek, 7 złączek	1 469,00
Zest. instal. iMOW® 3 BIO	IA00-007-1006	350 m, 350 szpilek, 5 złączek	1 369,00
Przewód ogranicz. 150 m	IA00-400-8600	Rolka przewodu ograniczającego (150 m), Ø 3,4 mm	369,00
Przewód ogranicz. 500 m	IA00-400-8601	Rolka przewodu ograniczającego (500 m), Ø 3,4 mm	1 099,00
Przewód ogranicz. 300 m	IA00-400-8610	Rolka przewodu ograniczającego (300 m), Ø 5,5 mm	1 599,00
Złączki do przewodu	IA00-007-1002	Złączki do przewodu (10 szt.)	80,00
Złączki do przewodu	IA00-007-1003	Złączki do przewodu (50 szt.)	359,00
Zestaw napraw. iMOW® 1	IA00-007-1007	5 m przewodu ogran., 10 szpilek, 6 złączek	99,00
Szpilki montażowe	IA00-007-1000	Szpilki montażowe (75 szt.)	91,00
Szpilki montażowe BIO	IA00-007-1001	Szpilki montażowe (100 szt.)	184,00
Szpilki montażowe 5,5 mm	IA00-007-1010	Szpilki montażowe (100 szt.)	184,00
Szpilki dwustronne	IA00-007-1014	Dwustronne szpilki montażowe (25 szt.)	NOWOŚĆ 74,00
Oslona przeciwsł. iMOW®	IA02-780-4300	iMOW® 3 /4	NOWOŚĆ 679,00
Oslona przeciwsł. iMOW®	IA02-780-4310	iMOW® 3 /4 EVO (dostępne od 05.2025)	NOWOŚĆ 679,00
Zest. terenowy iMOW® 12	IA02-007-4700	iMOW® 3 /4 EVO (dostępne od 05.2025)	NOWOŚĆ 289,00
Zest. terenowy iMOW® 13	IA02-007-4701	iMOW® 3 /4 EVO (dostępne od 05.2025)	NOWOŚĆ 359,00
Oslona przeciwsł. iMOW®	IA01-780-4300	iMOW® 5 /6 /7 (jasnoszara)	749,00
Oslona przeciwsł. iMOW®	IA01-780-4301	iMOW® 5 /6 /7 EVO (ciemnoszara)	NOWOŚĆ 749,00
Zest. terenowy iMOW® 10	IA01-007-4700	iMOW® 5 /6 /7 EVO	289,00
Zest. terenowy iMOW® 11	IA01-007-4701	iMOW® 5 /6 /7 EVO	NOWOŚĆ 359,00
Zest. tnący z nożem mulcz.	IA01-770-1700	iMOW® 5 /6 /7 wersje podstaw. i EVO	NOWOŚĆ 199,00
Ostrza iMOW® (9 szt.)	IA00-007-4201	Zestawy ostrzy (3 x 3) 9 szt.	82,00
Ostrza iMOW® (18 szt.)	IA00-007-4202	Zestawy ostrzy (3 x 6) 18 szt.	159,00
Ostrza iMOW® Duro Plus	IA00-007-4206	Zestawy ostrzy (3 x 3) 9 szt.	NOWOŚĆ 149,00
Ostrza iMOW® Duro Plus	IA00-007-4207	Zestawy ostrzy (3 x 6) 18 szt.	NOWOŚĆ 289,00
Uchwyt na ścianę	IA00-500-2300	Do iMOW® Next Generation	339,00
AIP 602	6909-780-5401	Oslona przeciwsłoneczna RMI 4/5/6	WYPRZEDAŻ 749,00
ART 220	6909-700-0425	Koła trakcyjne RMI 4/5	WYPRZEDAŻ 159,00
AVS 101	6909-710-0800	Zestaw obciąż. kół przednich do nowych wersji RMI 422	WYPRZEDAŻ 119,00

WERTYKULATORY			
AFK 050	6910-700-9601	Kosz o pojemności 50 l	249,00

ROZDRABNIACZE			
AHB 050	6903-760-2546	Kosz na zrębki 50 l oprócz GHE 135 /140 L i GH 460 C	169,00
AZT 150	6903-007-1013	Zestaw do zrębkowania GHE 250 /260 (lej + Multi-Cut 150)	639,00



WYPOSAŻENIE DODATKOWE I OLEJ DO URZĄDZEŃ OGRODOWYCH

STIHL

Cennik obowiązuje od 01.05.2025



TRAKTORY OGRODOWE

Model	Numer katalogowy	Zastosowanie	Rekomendowana cena detaliczna brutto (PLN)
ACB 010	6907-430-2520	Ładowarka (wszystkie typy kosiarek samojezdnych)	214,00
ADL 012	6907-430-2507	Ładowarka z systemem diagnostyki	349,00
AAH 300	6907-700-2101	Pokrowiec do T5 i T6	749,00
AMK 097	6907-007-1029	Zestaw do mulczowania do T5 (oprócz RT 5112 Z)	299,00
AMK 127	6907-007-1032	Zestaw do mulczowania do T6 i RT 5112 Z	339,00
ADF 500	6907-760-6931	Deflektor (osłona wyrzutu) do T5 i T6	609,00
AGW 098	6907-760-3601	Walec ogrodowy 98 cm do traktorów ogrodowych	1 499,00
ASK 018	6907-730-3432	Łańcuchy przeciwpoślizgowe 18"	639,00
ASK 020	6907-730-3437	Łańcuchy przeciwpoślizgowe 20"	679,00
AMK 097 S	6907-007-1012	Zestaw do mulczowania do T4 (95 cm)	299,00
AMK 112 S	6907-007-1014	Zestaw do mulczowania do T4 (110 cm)	339,00
AAH 200	6907-900-3506	Pokrowiec do T4	709,00
ASP 100	6907-730-3012	Zestaw do odśnieżania o szerokości 100 cm do RT 4082	4 139,00
ASK 016	6907-730-3445	Łańcuchy przeciwpoślizgowe 16" do RT 4082	419,00
AMK 082	6907-007-1024	Zestaw do mulczowania do RT 4082	459,00
ADF 400	6907-760-6926	Deflektor (osłona wyrzutu) do RT 4082	609,00



GLEBOGRYZARKI

AGS 100	6906-820-1305	Osłona przekładni (wszystkie MH)	244,00
AHK 701	6906-710-1132	Obsypnik (regulowany) do MH 5.., MH 685	569,00
AHK 702	6906-710-1137	Obsypnik (stały) do MH 5.., MH 685	499,00
AMR 031	6906-710-0917	Zestaw kół stalowych: MH 5.., MH 685	669,00
ART 012	6906-740-1401	Koła transportowe do MH 600	489,00
AHT 600	6906-820-2200	Adapter transportowy do mocowania zespołu rob. MH 600.1	194,00
AZG 030	6906-820-0111	Obciążnik dodatkowy, 2 x 9 kg do MH 5.., MH 685	859,00
AHV 600	6906-710-0311	Rozszerzenie zespołu roboczego + listwy MH 4..	629,00



OLEJE DO SILNIKÓW 4-SUWOWYCH

SAE 30	0781-309-2001	Olej silnikowy STIHL - 0,5 l	23,50
SAE 30	0781-309-2002	Olej silnikowy STIHL - 0,6 l	26,00
SAE 30	0781-309-2003	Olej silnikowy STIHL - 1,4 l	57,00
SAE 30	0781-309-2004	Olej silnikowy STIHL - beczka 55 l	1 669,00
10W-30	0781-309-1000	Olej silnikowy STIHL - 0,6 l	28,00



PROWADNICE

Rodzaj	Numer katalogowy	Szerokość	Podziałka	Długość	Liczba zębów	Liczba ogniw	Rekomendowana cena detaliczna brutto (PLN)
--------	------------------	-----------	-----------	---------	--------------	--------------	--

TYP 3005: MS 151 - MS 251, HT, MSE, MSA

Rollomatic E	3005-008-3403	1,1	1/4"P	25cm / 10"	8	56	94,00
Rollomatic E	3005-008-3405	1,1	1/4"P	30cm / 12"	8	64	104,00
Light 01	3005-008-3409	1,1	1/4"P	35cm / 14"	8	72	114,00
Carving	3005-000-3105	1,1	1/4"P	30cm / 12"	-	64	219,00
Carving	3005-000-3205	1,3	1/4"	30cm / 12"	-	64	229,00
Rollomatic E Mini	3005-000-3905	1,1	3/8"P	30cm / 12"	7	44	109,00
Rollomatic Mini	3005-003-3909	1,1	3/8"P	35cm / 14"	7	50	79,00
Rollomatic E Mini	3005-008-3909	1,1	3/8"P	35cm / 14"	7	50	114,00
Rollomatic E Mini	3005-008-3913	1,1	3/8"P	40cm / 16"	7	55	134,00
Light 04	3005-000-4405	1,1	3/8"P	30cm / 12"	9	44	129,00
Light 04	3005-000-4409	1,1	3/8"P	35cm / 14"	9	50	144,00
Light P04	3005-000-7605	1,1	3/8"P	30cm / 12"	7	44	129,00
Light P04	3005-000-7609	1,1	3/8"P	35cm / 14"	7	50	144,00
Light 04	3005-000-4805	1,3	3/8"P	30cm / 12"	9	44	119,00
Light 04	3005-000-4809	1,3	3/8"P	35cm / 14"	9	50	134,00
Light 04	3005-000-4813	1,3	3/8"P	40cm / 16"	9	55	154,00
Light 04	3005-000-4817	1,3	3/8"P	45cm / 18"	9	61	164,00
Light P04	3005-000-7405	1,3	3/8"P	30cm / 12"	9	44	149,00
Light P04	3005-000-7409	1,3	3/8"P	35cm / 14"	9	50	169,00
Light P04	3005-000-7413	1,3	3/8"P	40cm / 16"	9	55	184,00
Light 04	3005-000-7009	1,3	0.325"	35cm / 14"	9	56	139,00
Light 04	3005-000-7013	1,3	0.325"	40cm / 16"	9	62	154,00
Light 04	3005-008-7017	1,3	0.325"	45cm / 18"	9	68	164,00
Light 04	3005-000-4709	1,6	0.325"	35cm / 14"	11	56	144,00
Light 04	3005-000-4713	1,6	0.325"	40cm / 16"	11	62	159,00
Rollomatic E	3005-008-4717	1,6	0.325"	45cm / 18"	11	68	174,00

TYP 3003: MS 261 - MS 661, MSA 300

Light 04	3003-000-6313	1,3	3/8"P	40cm / 16"	7	6	159,00
Light 04	3003-000-3309	1,3	0.325"	35cm / 14"	10	60	144,00
Light 04 Timbersports	3003-829-3313	1,3	0.325"	40cm / 16"	10	67	WYPRZEDAŻ 129,00
Light 04	3003-000-3313	1,3	0.325"	40cm / 16"	10	67	159,00
Light 04	3003-008-3317	1,3	0.325"	45cm / 18"	10	74	174,00
Light 04	3003-008-3321	1,3	0.325"	50cm / 20"	10	81	189,00
Light 04	3003-000-5306	1,6	0.325"	32cm / 13"	11	56	139,00
Rollomatic E	3003-008-6811	1,6	0.325"	37cm / 15"	11	62	154,00
Rollomatic E	3003-008-6813	1,6	0.325"	40cm / 16"	11	67	159,00
Rollomatic E	3003-008-6817	1,6	0.325"	45cm / 18"	11	74	174,00
Rollomatic E	3003-008-6821	1,6	0.325"	50cm / 20"	11	81	189,00
Light 04	3003-000-7709	1,6	3/8"	35cm / 14"	10	54	144,00
Rollomatic E	3003-008-6111	1,6	3/8"	37cm / 15"	10	56	154,00
Light 04	3003-000-7713	1,6	3/8"	40cm / 16"	10	60	159,00
Light 04	3003-008-7717	1,6	3/8"	45cm / 18"	10	66	174,00
Light 04	3003-008-7721	1,6	3/8"	50cm / 20"	10	72	189,00
Light 06	3003-000-5211	1,6	3/8"	37cm / 15"	11	56	159,00
Light 06	3003-000-5213	1,6	3/8"	40cm / 16"	11	60	169,00
Light 06	3003-000-5217	1,6	3/8"	45cm / 18"	11	66	184,00
Rollomatic E	3003-000-5221	1,6	3/8"	50cm / 20"	11	72	199,00
Light 06	3003-000-5231	1,6	3/8"	63cm / 25"	11	84	239,00
Duromatic E	3003-000-9213	1,6	-	40cm / 16"	-	60	224,00
Rollomatic ES	3003-000-9413	1,6	3/8"	40cm / 16"	11	60	234,00
Rollomatic ES	3003-000-9417	1,6	3/8"	45cm / 18"	11	66	259,00



PROWADNICE

Rodzaj	Numer katalogowy	Szerokość	Podziałka	Długość	Liczba zębów	Liczba ogniw	Rekomendowana cena detaliczna brutto (PLN)
--------	------------------	-----------	-----------	---------	--------------	--------------	--

TYP 3003: MS 261 - MS 661, MSA 300

Rollomatic ES	3003-000-9421	1,6	3/8"	50cm / 20"	11	72	279,00
Rollomatic ES RHD	3003-002-9421	1,6	3/8"	50cm / 20"	11	72	299,00
Rollomatic ES	3003-000-9431	1,6	3/8"	63cm / 25"	11	84	339,00
Rollomatic ES	3003-000-6038	1,6	3/8"	71cm / 28"	11	91	369,00
Rollomatic ES	3003-000-6041	1,6	3/8"	75cm / 30"	11	98	389,00
Rollomatic ES	3003-000-6046	1,6	3/8"	80cm / 32"	11	105	409,00
Rollomatic ES	3003-000-6053	1,6	3/8"	90cm / 36"	11	114	459,00
Rollomatic ES Light	3003-000-2021	1,6	3/8"	50cm / 20"	11	72	309,00
Rollomatic ES Light	3003-000-2031	1,6	3/8"	63cm / 25"	11	84	369,00
Rollomatic ES Light	3003-000-2038	1,6	3/8"	71cm / 28"	11	91	409,00
Rollomatic ES Light	3003-000-2046	1,6	3/8"	80cm / 32"	11	105	459,00
Rollomatic ES Light	3003-000-2053	1,6	3/8"	90cm / 36"	11	114	499,00

TYP 3002: MS 880 - MS 881

Duromatic E	3002-000-8052	1,6	-	90cm / 36"	-	114/104	429,00
Duromatic E	3002-000-8064	1,6	-	120cm / 47"	-	152/138	1 149,00
Rollomatic ES	3002-000-9753	1,6	0.404"	90cm / 36"	12	108	459,00
Rollomatic ES	3002-000-9757	1,6	0.404"	105cm / 41"	12	123	609,00
Rollomatic ES	3002-000-9576	1,6	0.404"	150cm / 59"	12	173	1 499,00

TYP 3006: GS 461

Strong G - beton	3006-000-1513	1,6	3/8"	40cm / 16"	14	64	509,00
Strong G - żeliwo	3006-000-1417	1,6	3/8"	45cm / 18"	14	70	539,00

TYP 3007 / 3008: GTA

Light	3007-003-0101	1,1	1/4"P	10cm / 4"	-	28	45,00
Light 01	3008-000-0202	1,1	1/4"P	15cm / 6"	-	38	NOWOŚĆ 69,00

PIŁY ŁAŃCUCHOWE

TYP	Numer katalogowy	Szerokość	Podziałka	Informacje dodatkowe	Rekomendowana cena detaliczna brutto (PLN)
71PM3	3670-000-0028	1,1	1/4"P	Prowadnica 10 cm GTA 26	34,00
71PM3	3670-000-0038	1,1	1/4"P	Prowadnica 15 cm GTA 40	NOWOŚĆ 42,00
71PM3	3670-000-0056	1,1	1/4"P	Prowadnica 25 cm MS 151 T	52,00
71PM3	3670-000-0064	1,1	1/4"P	Prowadnica 30 cm HT/MSA	59,00
71PM3	3670-000-0065	1,1	1/4"P	Prowadnica 30 cm MSA 161 T	60,00
71PM3	3670-000-0072	1,1	1/4"P	Prowadnica 35 cm MSA 80	NOWOŚĆ 67,00
71PM3	3670-000-1200	1,1	1/4"P	Rolka 50'	1 019,00
71PM3	3670-000-2400	1,1	1/4"P	Rolka 100'	1 939,00
13RMS	3661-000-0064	1,3	1/4"	Prowadnica 30 cm	82,00
13RMS	3661-000-1200	1,3	1/4"	Rolka 50'	1 409,00
61PM3	3610-000-0044	1,1	3/8"P	Prowadnica 30 cm	47,00
61PM3	3610-000-0050	1,1	3/8"P	Prowadnica 35 cm	54,00
61PM3	3610-000-0820	1,1	3/8"P	Rolka 50'	799,00
61PM3	3610-000-1640	1,1	3/8"P	Rolka 100'	1 529,00
61PS3 Pro	3699-000-0050	1,1	3/8"P	Prowadnica 35 cm	54,00
61PS3 Pro	3699-000-1640	1,1	3/8"P	Rolka 100'	1 529,00
63PM3	3636-000-0044	1,3	3/8"P	Prowadnica 30 cm	51,00
63PM3	3636-000-0050	1,3	3/8"P	Prowadnica 35 cm	58,00
63PM3	3636-000-0051	1,3	3/8"P	Prowadnica 35 cm MSE	59,00
63PM3	3636-000-0052	1,3	3/8"P	Prowadnica 35 cm*	60,00
63PM3	3636-000-0055	1,3	3/8"P	Prowadnica 40 cm	64,00
63PM3	3636-000-0056	1,3	3/8"P	Prowadnica 40 cm*	65,00
63PM3	3636-000-0057	1,3	3/8"P	Prowadnica 40 cm*	66,00



AKCESORIA

STIHL

Cennik obowiązuje od 01.05.2025



PIŁY ŁAŃCUCHOWE

TYP	Numer katalogowy	Szerokość	Podziałka	Informacje dodatkowe	Rekomendowana cena detaliczna brutto (PLN)
63PM3	3636-000-1640	1,3	3/8" P	Rolka 100'	1 669,00
63PS	3617-000-0050	1,3	3/8" P	Prowadnica 35 cm	58,00
63PS	3617-000-1640	1,3	3/8" P	Rolka 100'	1 669,00
63PMX	3614-000-0820	1,3	3/8" P	Rolka 50'	869,00
63PD3	3612-000-0050	1,3	3/8" P	Prowadnica 35 cm	164,00
63PD3	3612-000-0820	1,3	3/8" P	Rolka 50'	2 439,00
63PD3	3612-000-1640	1,3	3/8" P	Rolka 100'	4 659,00
23RM Pro	3693-000-0920	1,3	0.325"	Rolka 50'	929,00
23RM Pro	3693-000-1840	1,3	0.325"	Rolka 100'	1 769,00
23RS Pro	3690-000-0056	1,3	0.325"	Prowadnica 35 cm MS 231	62,00
23RS Pro	3690-000-0064	1,3	0.325"	Prowadnica 38 cm*	70,00
23RS Pro	3690-000-0067	1,3	0.325"	Prowadnica 40 cm MS 261	74,00
23RS Pro	3690-000-0920	1,3	0.325"	Rolka 50'	929,00
23RS Pro	3690-000-1840	1,3	0.325"	Rolka 100'	1 769,00
23RD3 Pro	3696-000-0067	1,3	0.325"	Prowadnica 40 cm	204,00
23RD3 Pro	3696-000-0920	1,3	0.325"	Rolka 50'	2 589,00
25RM	3685-000-1840	1,5	0.325"	Rolka 100'	1 769,00
25RS	3638-000-0064	1,5	0.325"	Prowadnica 38 cm*	70,00
25RS	3638-000-0920	1,5	0.325"	Rolka 50'	929,00
25RS	3638-000-1840	1,5	0.325"	Rolka 100'	1 769,00
26RM	3686-000-0920	1,6	0.325"	Rolka 50'	929,00
26RM	3686-000-1840	1,6	0.325"	Rolka 100'	1 769,00
26RS	3639-000-0056	1,6	0.325"	Prowadnica 32 cm / 35 cm	62,00
26RS	3639-000-0062	1,6	0.325"	Prowadnica 37 cm	68,00
26RS	3639-000-0067	1,6	0.325"	Prowadnica 40 cm	74,00
26RS	3639-000-1840	1,6	0.325"	Rolka 100'	1 769,00
33RS	3623-000-1640	1,3	3/8"	Rolka 100'	1 799,00
35RM	3651-000-1640	1,5	3/8"	Rolka 100'	1 799,00
35RS	3622-000-0820	1,5	3/8"	Rolka 50'	939,00
35RS	3622-000-1640	1,5	3/8"	Rolka 100'	1 799,00
35RD3	3682-000-0820	1,5	3/8"	Rolka 50'	2 639,00
36RM	3652-000-0060	1,6	3/8"	Prowadnica 40 cm MS 291	75,00
36RM	3652-000-1640	1,6	3/8"	Rolka 100'	1 799,00
36RS	3621-000-0056	1,6	3/8"	Prowadnica 37 cm	70,00
36RS	3621-000-0060	1,6	3/8"	Prowadnica 40 cm	75,00
36RS	3621-000-0072	1,6	3/8"	Prowadnica 50 cm	90,00
36RS	3621-000-0084	1,6	3/8"	Prowadnica 63 cm	104,00
36RS	3621-000-0091	1,6	3/8"	Prowadnica 71 cm	114,00
36RS	3621-000-1640	1,6	3/8"	Rolka 100'	1 799,00
36RS3	3626-000-0060	1,6	3/8"	Prowadnica 40 cm	75,00
36RS3	3626-000-1640	1,6	3/8"	Rolka 100'	1 799,00
36RH	3132-000-0060	1,6	3/8"	Prowadnica 40 cm	NOWOŚĆ 79,00
36RH - zestaw 4w1	3132-007-4700	1,6	3/8"	Prowadnica 40 cm	NOWOŚĆ 170,00
36RH	3132-000-0072	1,6	3/8"	Prowadnica 50 cm	NOWOŚĆ 95,00
36RH - zestaw 4w1	3132-007-4702	1,6	3/8"	Prowadnica 50 cm	NOWOŚĆ 200,00
36RH - zestaw 4w1	3132-007-4703	1,6	3/8"	Prowadnica 63 cm	NOWOŚĆ 230,00
36RH	3132-000-0820	1,6	3/8"	Rolka 50'	NOWOŚĆ 989,00
36RH	3132-000-1640	1,6	3/8"	Rolka 100'	NOWOŚĆ 1 889,00
36RMX	3653-000-0820	1,6	3/8"	Rolka 50'	939,00
36RD3	3683-000-0820	1,6	3/8"	Rolka 50'	2 639,00
36GBE	3214-000-0064	1,6	3/8"	Prowadnica 40 cm GS 461	1 349,00
36GBM	3213-000-0064	1,6	3/8"	Prowadnica 40 cm GS 461	2 129,00
36GGM	3212-000-0070	1,6	3/8"	Prowadnica 45 cm GS 461	2 339,00
36RDR	3944-000-0072	1,6	3/8"	MS 462 C-MR	1 079,00
46RM	3668-000-0740	1,6	0.404"	Rolka 50'	959,00
46RS	3946-000-0104	1,6	0.404"	Prowadnica 90 cm MS 881	149,00



AKCESORIA

STIHL

Cennik obowiązuje od 01.05.2025



PIŁY ŁAŃCUCHOWE

TYP	Numer katalogowy	Szerokość	Podziałka	Informacje dodatkowe	Rekomendowana cena detaliczna brutto (PLN)
46RS	3946-000-0740	1,6	0.404"	Rolka 50'	959,00
46RMX	3838-000-0740	1,6	0.404"	Rolka 50'	959,00
40RMH	3996-000-1480	2,0	0.404"	Rolka 100'	2 299,00
40RMHS	3620-000-0740	2,0	0.404"	Rolka 50'	1 449,00



KARTONY DO PIŁ ŁAŃCUCHOWYCH

Micro	0000-900-3380	-	-	minimum 25 szt.	1,40
Super	0000-900-3356	-	-	minimum 25 szt.	1,40
Duro	0000-900-3347	-	-	minimum 25 szt.	1,40
Hexa	0000-900-3363	-	-	minimum 25 szt.	1,40



ZŁĄCZKI DO PIŁ ŁAŃCUCHOWYCH

PM3	3669-660-6000	1,1	1/4"P	zestaw 11 szt.	12,00
RMS	3660-660-6000	1,3	1/4"	zestaw 11 szt.	12,00
PM3/PS3 Pro	3610-660-6000	1,1	3/8"P	zestaw 9 szt.	9,90
PM3/PS/PD3	3997-660-6020	1,3	3/8"P	zestaw 9 szt.	8,80
RM/RS/RD3	3824-660-6020	1,3-1,6	3/8"	zestaw 9 szt.	9,50
RH	3132-660-6000	1,6	3/8"	zestaw 9 szt.	NOWOŚĆ 9,00
RM/RS/RD3	3686-660-6000	1,3-1,6	0.325"	zestaw 8 szt.	8,30
RM Pro/RS Pro	3690-660-6000	1,3	0.325"	zestaw 8 szt.	8,50
RM/RS	3812-660-6020	1,6	0.404"	zestaw 8 szt.	10,60
RMH	3996-660-6020	2,0	0.404"	zestaw 12 szt.	17,00
RMHS	3620-660-6000	2,0	0.404"	zestaw 12 szt.	17,00
GBE/GBM	3210-007-1000	1,6	3/8"	zestaw 5 szt.	12,00
GGM	3212-007-1000	1,6	3/8"	zestaw 5 szt.	17,00



CUT KIT

Nazwa	Numer katalogowy	Typ	Rekomendowana cena detaliczna brutto (PLN)
Cut Kit 1 (2 x 71PM3+10cm)	3007-000-9900	GTA 26	109,00
Cut Kit 2 (2 x 61PMM3+30cm)	3005-000-9900	MS 162, MS 170, MS 172	199,00
Cut Kit 3 (2 x 61PMM3+35cm)	3005-000-9901	MS 162, MS 170, MS 172, MS 180, MS 181	219,00
Cut Kit 4 (2 x 63PM3+35cm)	3005-000-9902	MS 180, MS 182, MS 212, MS 231, MS 251	244,00
Cut Kit 5 (2 x 63PM3+40cm)	3005-000-9903	MS 182, MS 211, MS 212, MS 231, MS 251	279,00
Cut Kit 6 (2 x 71PM3+30cm)	3005-000-9904	MSA 120, MSA 140, MSA 160, MS 151	219,00
Cut Kit 7 (2 x 71PM3+35cm)	3005-000-9905	MSA 200	244,00
Cut Kit 8 (2 x 63PS3+35cm)	3005-000-9906	MSA 220	244,00
Cut Kit 9 (2 x 23RM3+40cm)	3005-000-9908	MS 251	289,00
Cut Kit 10 (2 x 23RS Pro+40cm)	3003-000-9901	MS 261, MS 271, MS 291	299,00
Cut Kit 11 (2 x 23RM3+40cm)	3003-000-9902	MS 261, MS 271, MS 291	299,00
Cut Kit 12 (2 x 23RM3+45cm)	3003-000-9903	MS 261, MS 271, MS 291	329,00
Cut Kit 13 (2 x 26RS+40cm)	3003-000-9904	MS 291, MS 311, MS 362, MS 391, MSE 250	299,00
Cut Kit 14 (2x 61PS3Pro+30cm)	3005-000-9909	MSA 220, MS 194, MS 182, MS 212, MS 201T	219,00
Cut Kit 15 (2x 61PS3Pro+35cm)	3005-000-9910	MSA 220, MS 194, MS 182, MS 212, MS 201T	244,00
Cut Kit 16 (2x 61PS3Pro+40cm)	3005-000-9911	MSA 220, MS 194, MS 182, MS 212, MS 201T	269,00
Cut Kit 18 (2 x 71PM3+15cm)	3008-000-9900	GTA 40	NOWOŚĆ 149,00



KOMBINARZĘDZIA

FS-KM (AC 27-2)	4180-200-0632	kosa żyłkowa	729,00
FSS-KM (AC C 26-2)	FA03-200-0018	kosa żyłkowa do KMA 200 R	NOWOŚĆ 799,00
BF-KM	4601-740-5000	glebogryzarka	1 229,00
FH-KM 145°	4243-740-5006	nożyce do zarośli	1 699,00
KW-KM	4601-740-4904	walec do zamiatania	2 499,00



AKCESORIA

STIHL

Cennik obowiązuje od 01.05.2025



KOMBINARZĘDZIA

Nazwa	Numer katalogowy	Typ	Rekomendowana cena detaliczna brutto (PLN)
FCB-KM	4180-740-5002	krawędziarka	749,00
KB-KM	4601-740-4905	szczotka	1 599,00
HL-KM 0°	4243-740-5000	nożyce do żywopłotów	1 099,00
HL-KM 145°	4243-740-5003	nożyce do żywopłotów 145°	1 899,00
HT-KM	4182-200-0212	podkrzesywarka	1 099,00
BG-KM	4606-740-5000	dmuchawa	739,00
RG-KM	4180-740-5006	nożyce obrotowe	1 499,00



OPRYSKIWACZE RĘCZNE

Nazwa	Numer katalogowy	Pojemność	Rekomendowana cena detaliczna brutto (PLN)
SG 11	4255-019-4910	1,5 l	69,00
SG 11 PLUS	4255-019-4912	1,5 l	119,00
SG 21	4255-019-4921	3 l	169,00
SG 31	4255-019-4930	5 l	209,00
SG 51	4255-019-4950	12 l	449,00
SG 71	4255-019-4970	18 l	519,00



MODUŁOWY SYSTEM NOŚNY ADVANCED X-FLEX

Nazwa	Numer katalogowy	Opis	Rekomendowana cena detaliczna brutto (PLN)
Pas biodrowy (S)	0000-710-9102	obwód pasa 78-127 cm	NOWOŚĆ 199,00
Pas biodrowy (M)	0000-710-9103	obwód pasa 89-143 cm	NOWOŚĆ 199,00
Pas biodrowy (L)	0000-710-9104	obwód pasa 98-177 cm	NOWOŚĆ 199,00
Pasek (S)	0000-798-2400	obwód pasa 78-127 cm	NOWOŚĆ 99,00
Pasek (M)	0000-798-2401	obwód pasa 89-143 cm	NOWOŚĆ 99,00
Pasek (L)	0000-798-2402	obwód pasa 98-177 cm	NOWOŚĆ 99,00
Szelki	0000-790-5801	rozmiar uniwersalny	NOWOŚĆ 109,00
Szelki FS (S)	0000-790-4401	pasuje do pasa biodrowego	NOWOŚĆ 229,00
Szelki FS (M/L)	0000-790-4402	pasuje do pasa biodrowego	NOWOŚĆ 229,00
Zestaw do prac leśnych	0000-007-4800	zestaw 4 częściowy	NOWOŚĆ 299,00
Zestaw do prac leśnych PRO	0000-007-4801	zestaw 6 częściowy	NOWOŚĆ 419,00
Zestaw FS (M/L)	0000-007-4802	pas biodrowy (M) + szelki FS (M/L)	NOWOŚĆ 389,00
Zestaw nośny (M)	0000-007-4803	pas biodrowy (M) + szelki + mocowanie kabla	NOWOŚĆ 299,00
Szelki X-TREEm HT (S)	0000-200-0006	pas biodrowy + szelki HT + taśma	NOWOŚĆ 549,00
Szelki X-TREEm HT (M)	0000-200-0007	pas biodrowy + szelki HT + taśma	NOWOŚĆ 549,00
Szelki X-TREEm HT (L)	0000-200-0008	pas biodrowy + szelki HT + taśma	NOWOŚĆ 549,00
Kieszka uniwersalna	0000-882-6100	kieszka uniwersalna	NOWOŚĆ 49,00
Kieszka na kliny	0000-882-6200	na 2 kliny	NOWOŚĆ 99,00
Uchwyt na kredę	0000-881-1603	długa metalowa linka	NOWOŚĆ 99,00
Uchwyt na narzędzia	0000-882-6300	na obracak, toporek, siekierę	NOWOŚĆ 69,00
Uchwyt na miarę	0000-881-0702	zintegrowana wkładka magnetyczna	NOWOŚĆ 89,00
Uchwyt na średnicomierz	0000-882-6400	uchwyt pod kątem	NOWOŚĆ 99,00
Kieszka na krótkofalówkę	0000-882-6600	dopasowane do różnych radiotelefonów	NOWOŚĆ 89,00
Kieszka na smartfon	0000-882-6700	komfortowe wyciąganie telefonu	NOWOŚĆ 104,00
Kieszka na akumulator	0000-491-0300	kieszka na AP (bez kabla)	NOWOŚĆ 119,00
Kieszka AP z przewodem	0000-440-5103	do urządzeń z gniazdem wtykowym lub adaptera	NOWOŚĆ 579,00
Kabura GTA 40	GA04-490-1700	nie nadaje się do prac arborystycznych	NOWOŚĆ 199,00
Mocowanie kabla	0000-491-1000	do kieszeni AP z przewodem	NOWOŚĆ 39,00
Klips mocujący	0000-740-8800	do mocowania różnych elementów (np. apteczki)	NOWOŚĆ 29,00
Wkładka brzuszna	0000-490-1800	element dodatkowy pasa biodrowego	NOWOŚĆ 49,00



PASY I SZELKI DO KOS

Nazwa	Numer katalogowy	Typ	Rekomendowana cena detaliczna brutto (PLN)
Pas nośny	4130-710-9000	pas	30,00
Pas nośny	4119-710-9012	pas	55,00
Zestaw pasa nośnego	4852-007-1000	pas	73,00
Szelki standardowe	0000-710-8800	szelki	149,00
Szelki standardowe	4119-710-9001	szelki	164,00
Szelki uniwersalne	4147-710-9002	ADVANCE	239,00
Szelki uniwersalne	4147-710-9004	ADVANCE XXL	239,00
Szelki uniwersalne	4147-710-9014	ADVANCE PLUS	259,00
Szelki uniwersalne	0000-710-9000	ADVANCE PLUS odblaskowe	309,00
Szelki do prac leśnych	4147-710-9003	ADVANCE	259,00
Szelki do prac leśnych	4147-710-9009	ADVANCE XXL	259,00
Szelki do prac leśnych	4147-710-9015	ADVANCE PLUS	269,00
Szelki do prac leśnych	0000-710-9001	ADVANCE X-TREEem	499,00
Plecak na narzędzia	4147-881-5700	plecak	154,00



TARCZE I ŚCIERNICE TNĄCE DO PRZECINAREK

Ściernica K-ME Ø 230mm/9"	0835-012-7000	korund A24R-BF 80 m/s	49,00
Ściernica K-ME Ø 300mm/12"	0835-010-7000	korund A24R-BF 80 m/s	35,00
Ściernica K-ME Ø 350mm/14"	0835-010-7001	korund A24R-BF 100 m/s	53,00
Ściernica K-ME Ø 400mm/16"	0835-010-7006	korund A24R-BF 100 m/s	74,00
Ściernica K-BA Ø 300mm/12"	0835-020-7000	karborund C24R-BF 80 m/s	35,00
Ściernica K-BA Ø 350mm/14"	0835-020-7001	karborund C24R-BF 100 m/s	53,00
Ściernica K-BA Ø 400mm/16"	0835-020-7002	karborund C24R-BF 100 m/s	74,00
Ściernica K-DG Ø 300mm/12"	0835-030-7000	korund/karborund AC30S-BF 80 m/s	43,00
Ściernica K-DG Ø 350mm/14"	0835-030-7001	korund/karborund AC30S-BF 100 m/s	66,00
Ściernica K-DG Ø 400mm/16"	0835-030-7002	korund/karborund AC30S-BF 100 m/s	93,00
Tarcza tnąca D-B10 Ø 230mm	0835-090-7050	segment diamentowy 9 mm 80 m/s	184,00
Tarcza tnąca D-B10 Ø 300mm	0835-090-7051	segment diamentowy 10 mm 100 m/s	309,00
Tarcza tnąca D-B10 Ø 350mm	0835-090-7052	segment diamentowy 10 mm 100 m/s	359,00
Tarcza tnąca D-B10 Ø 400mm	0835-090-7053	segment diamentowy 10 mm 100 m/s	539,00
Tarcza tnąca D-B20 Ø 350mm	0835-090-7054	segment diamentowy 10 mm 100 m/s	489,00
Tarcza tnąca D-B20 Ø 400mm	0835-090-7055	segment diamentowy 10 mm 100 m/s	689,00
Tarcza tnąca D-BA10 Ø 300mm	0835-094-7006	segment diamentowy 10 mm 100 m/s	359,00
Tarcza tnąca D-BA10 Ø 350mm	0835-094-7007	segment diamentowy 10 mm 100 m/s	439,00
Tarcza tnąca D-BA10 Ø 400mm	0835-094-7008	segment diamentowy 10 mm 100 m/s	629,00
Tarcza tnąca D-BA90 Ø 350mm	0835-094-7013	segment diamentowy 10 mm 100 m/s	919,00
Tarcza tnąca D-BA90 Ø 400mm	0835-094-7014	segment diamentowy 10 mm 100 m/s	1 299,00
Tarcza tnąca D-SB80 Ø 230mm	0835-096-7007	segment diamentowy 12 mm 100 m/s	NOWOŚĆ 459,00
Tarcza tnąca D-SB90 Ø 300mm	0835-096-7004	segment diamentowy 12 mm 100 m/s	769,00
Tarcza tnąca D-SB90 N Ø 300mm	0835-097-7001	segment diamentowy 12 mm 100 m/s	NOWOŚĆ 889,00
Tarcza tnąca D-SB90 Ø 350mm	0835-096-7005	segment diamentowy 12 mm 100 m/s	959,00
Tarcza tnąca D-SB90 Ø 400mm	0835-096-7006	segment diamentowy 12 mm 100 m/s	1 359,00
Tarcza tnąca D-R80 Ø 300mm	0835-095-7001	segment diamentowy 3 mm 100 m/s	NOWOŚĆ 649,00
Tarcza tnąca D-R80 Ø 350mm	0835-095-7002	segment diamentowy 3 mm 100 m/s	NOWOŚĆ 899,00
Tarcza tnąca D-G80 Ø 300mm	0835-070-7002	segment diamentowy 3 mm 100 m/s	NOWOŚĆ 649,00
Tarcza tnąca D-G80 Ø 350mm	0835-070-7000	segment diamentowy 100 m/s	899,00



METALOWE NARZĘDZIA TNĄCE DO KOS

Tarcza do cięcia trawy 230-2	4001-713-3805	GRASSCUT	49,00
Tarcza do cięcia trawy 260-2	4001-713-3812	GRASSCUT	53,00
Tarcza do cięcia trawy 230-4	4001-713-3801	GRASSCUT	61,00
Tarcza do cięcia trawy 230-4	4000-713-3801	GRASSCUT	64,00
Tarcza do cięcia trawy 230-8	4001-713-3803	GRASSCUT	64,00



AKCESORIA

STIHL

Cennik obowiązuje od 01.05.2025



METALOWE NARZĘDZIA TNĄCE DO KOS

Nazwa	Numer katalogowy	Typ	Rekomendowana cena detaliczna brutto (PLN)
Tarcza do cięcia trawy 255-8	4000-713-3802	GRASSCUT	74,00
Tarcza do cięcia trawy 250-32	4001-713-3813	GRASSCUT	109,00
Tarcza do cięcia trawy 250-32	4000-713-3812	GRASSCUT	114,00
Tarcza do cięcia trawy 250-40	4001-713-3806	GRASSCUT, Specjal	139,00
Tarcza do cięcia trawy 250-40	4000-713-3806	GRASSCUT, Specjal	149,00
Nóż 200x2,4 mm	4133-713-4101	FCB-KM	20,00
Nóż 200x3,8 mm	4133-713-4102	FCB-KM	25,00
Zestaw konserwacyjny RG-KM	4180-007-4100	RG-KM	319,00
Piła tarczowa 200-80	4112-713-4201	WOODCUT, ząb spiczasty	109,00
Piła tarczowa 200-44	4000-713-4200	WOODCUT, ząb spiczasty	114,00
Piła tarczowa 225-48	4000-713-4205	WOODCUT, ząb spiczasty	129,00
Piła tarczowa 200-22	4112-713-4203	WOODCUT, ząb strugowy	119,00
Piła tarczowa 200-22	4119-713-4200	WOODCUT, ząb strugowy	129,00
Piła tarczowa 225-24	4110-713-4204	WOODCUT, ząb strugowy	144,00
Piła tarczowa 200-22 HP	4001-713-4203	WOODCUT, ząb strugowy	144,00
Piła tarczowa 200-22 HP	4000-713-4203	WOODCUT, ząb strugowy	154,00
Piła tarczowa 225-22 HP	4000-713-4202	WOODCUT, ząb strugowy	174,00
Piła tarczowa 250-26	4000-713-4204	WOODCUT, ząb strugowy	159,00
Piła tarczowa 225-36	4000-713-4211	WOODCUT, twardy metal	184,00
Nóż do wycinania zarośli 250-3	4112-713-4100	BRUSHCUT	99,00
Nóż do wycinania zarośli 300-3	4119-713-4100	BRUSHCUT	129,00
Nóż do wycinania zarośli 305-2	4000-713-4103	BRUSHCUT, Specjal	144,00
Nóż do wycinania zarośli 350-3	4110-713-4100	BRUSHCUT	149,00
Nóż do wycinania zarośli 350-3	4000-713-4100	BRUSHCUT	189,00
Nóż rozdrabniający 270-2	4000-713-3903	SHREDCUT	129,00
Nóż rozdrabniający 320-2	4000-713-3902	SHREDCUT	154,00



GŁOWICE TNĄCE DO KOS

Nazwa	Numer katalogowy	Śr. żyłki	Rekomendowana cena detaliczna brutto (PLN)
Głowica kosząca TrimCut C 32-2	4002-710-2198	2,4 / 2,7 / 3,0	79,00
Głowica kosząca TrimCut C 42-2	4003-710-2122	2,4 / 2,7 / 3,0	89,00
Głowica kosząca TrimCut C 52-2	4005-710-2117	2,4 / 2,7 / 3,0 / 3,3	99,00
Głowica kosząca AutoCut 2-2	4008-710-2103	1,6	59,00
Głowica kosząca AutoCut 2-2	4008-710-2100	2,0	59,00
Głowica kosząca AutoCut C 3-2	4009-710-2100	1,6	69,00
Głowica kosząca AutoCut C 4-2	4006-710-2121	2,0	69,00
Głowica kosząca AutoCut C 6-2	4006-710-2126	2,0 / 2,4	69,00
Głowica kosząca AutoCut 11-2	4004-710-2105	2,0 / 2,4	89,00
Głowica kosząca AutoCut C 12-2	4010-710-2100	2,4 / 2,7	nowość 89,00
Głowica kosząca AutoCut 27-2	4002-820-2302	2,4 / 2,7	94,00
Głowica kosząca AutoCut 27-2+	4002-820-2304	(wzmocniona) - 2,4 / 2,7	104,00
Głowica kosząca AutoCut C 26-2	4002-710-2169	2,4 / 2,7	104,00
Głowica kosząca AutoCut 36-2	4002-710-2170	2,4 / 2,7 / 3,0 / 3,3	109,00
Głowica kosząca AutoCut 46-2	4003-710-2115	2,4 / 2,7 / 3,0 / 3,3	119,00
Głowica kosząca AutoCut 56-2	4005-710-2107	2,4 / 2,7 / 3,0 / 3,3	139,00
Głowica kosząca SuperCut 20-2	4002-710-2162	2,4	129,00
Głowica kosząca SuperCut 40-2	4003-710-2140	2,4	199,00
Głowica kosząca PolyCut 2-2	4008-710-2102	1,4 / 1,6	59,00
Głowica kosząca PolyCut 3-2	4009-710-2104	1,4 / 1,6	69,00
Głowica kosząca PolyCut 6-2	4006-710-2137	2,0 / 2,4	69,00
Głowica kosząca PolyCut 12-2	4010-710-2110		nowość 89,00
Głowica kosząca PolyCut 18-2	4002-820-2320	2,0 / 2,4	99,00
Głowica kosząca PolyCut 28-2	4002-820-2300	2,4 / 2,7	104,00
Głowica kosząca PolyCut 48-2	4003-710-2126	2,4 / 2,7	129,00



AKCESORIA

STIHL

Cennik obowiązuje od 01.05.2025



GŁOWICE TNĄCE DO KOS

Nazwa	Numer katalogowy	Śr. żyłki	Rekomendowana cena detaliczna brutto (PLN)
Głowica kosząca DuroCut 5-2	4006-710-2131	1,6 / 2,0 / 2,4 / L	99,00
Głowica kosząca DuroCut 20-2	4002-710-2182	2,0 / 2,4 / 2,7 / L / XL	134,00
Głowica kosząca DuroCut 40-4	4005-710-2114	2,7 / 3,0 / 3,3 / XL / XXL	199,00
Zestaw noży PolyCut 2-2/3-2	4008-007-1000	noże, 8 szt., 90 mm	16,00
Zestaw noży PolyCut 6-2/18-2	4002-007-1020	zielone noże, 12 szt., 130 mm	NOWOŚĆ 19,00
Zestaw noży PolyCut 7-3/20-3/41-3	4111-007-1001	białe, 12 szt., 105 mm	25,00
Zestaw noży PolyCut 6-2/28-2/48-2	4002-007-1000	pomarańczowe noże, 12 szt., 145 mm	25,00
Szpula zamienna z żyłką	6421-710-4300	FSE 31	32,00
Szpula zamienna z żyłką	6235-710-4305	FSE 41	32,00
Szpula zamienna z żyłką	4008-710-4300	AutoCut 2-2 1,6 mm	38,00
Szpula zamienna z żyłką	4008-710-4301	AutoCut 2-2 2,0 mm	45,00
Szpula zamienna z żyłką	4009-710-4304	AutoCut C 3-2 1,6 mm	38,00
Szpula zamienna z żyłką	4009-710-4305	AutoCut C 3-2 2,0 mm	45,00
Szpula zamienna z żyłką	4002-710-4321	wzmocniona, AutoCut 25-2/27-2	NOWOŚĆ 62,00
Szpula zamienna z żyłką	4003-710-4310	wzmocniona, AutoCut 36-2/46-2/56-2	NOWOŚĆ 69,00
Nożyk do żyłek tnących	0000-881-8204	do skracania żyłek o śr. od 2,0 do 4,0 mm	5,00



ŻYŁKI

Typ / kolor	Numer katalogowy	Szt./karton	Średnica [mm]	Długość [m]	Rekomendowana cena detaliczna brutto (PLN)
Żyłka okrągła	0000-930-2284	10	1,4	16	15,50
Żyłka okrągła, cicha	0000-930-2415	24	1,6	19	19,00
Żyłka okrągła	0000-930-2335	24	2,0	14	17,00
Żyłka okrągła	0000-930-2337	10	2,0	119	76,00
Żyłka okrągła	0000-930-2338	24	2,4	14	21,00
Żyłka okrągła	0000-930-2340	10	2,4	83	71,00
Żyłka okrągła, cicha	0000-930-2421	10	2,4	83	NOWOŚĆ 75,00
Żyłka okrągła	0000-930-2246	9	2,4	253	154,00
Żyłka okrągła	0000-930-2341	24	2,7	9	17,00
Żyłka okrągła	0000-930-2343	10	2,7	65	67,00
Żyłka okrągła, cicha	0000-930-2423	10	2,7	65	NOWOŚĆ 70,00
Żyłka okrągła	0000-930-2227	9	2,7	208	149,00
Żyłka okrągła, cicha	0000-930-2414	10	2,7	208	NOWOŚĆ 159,00
Żyłka okrągła	0000-930-2344	10	3,0	53	65,00
Żyłka okrągła	0000-930-2542	9	3,0	162	139,00
Żyłka okrągła	0000-930-2543	8	3,0	271	199,00
Żyłka okrągła	0000-930-2287	9	3,3	137	159,00
Żyłka okrągła	0000-930-2290	8	3,3	228	224,00
Żyłka kwadratowa	0000-930-2640	10	2,4	41	45,00
Żyłka kwadratowa	0000-930-2641	10	2,4	83	74,00
Żyłka kwadratowa	0000-930-2612	9	2,4	253	159,00
Żyłka kwadratowa	0000-930-2613	8	2,4	420	229,00
Żyłka kwadratowa	0000-930-2642	10	2,7	32	43,00
Żyłka kwadratowa	0000-930-2643	10	2,7	65	69,00
Żyłka kwadratowa	0000-930-2616	9	2,7	208	159,00
Żyłka kwadratowa	0000-930-2617	8	2,7	347	224,00
Żyłka kwadratowa	0000-930-2644	10	3,0	53	68,00
Żyłka kwadratowa	0000-930-2619	9	3,0	162	149,00
Żyłka kwadratowa	0000-930-2620	8	3,0	271	209,00
Żyłka kwadratowa	0000-930-2622	9	3,3	137	169,00
Żyłka kwadratowa	0000-930-2623	8	3,3	228	239,00
Żyłka DuroCut	0000-930-3503	1	2,0	48x0,195	29,00
Żyłka DuroCut	0000-930-3504	1	3,0	48x0,185	39,00
Żyłka DuroCut	0000-930-3505	1	4,0	48x0,215	49,00



AKCESORIA

STIHL

Cennik obowiązuje od 01.05.2025



ŻYŁKI

Typ / kolor	Numer katalogowy	Szt./karton	Średnica [mm]	Długość [m]	Rekomendowana cena detaliczna brutto (PLN)
Żyłka High-Tech CF3 Pro	0000-930-4318	10	2,0	45	59,00
Żyłka High-Tech CF3 Pro	0000-930-4300	10	2,4	35	59,00
Żyłka High-Tech CF3 Pro	0000-930-4303	10	2,4	70	97,00
Żyłka High-Tech CF3 Pro	0000-930-4301	10	2,7	26	56,00
Żyłka High-Tech CF3 Pro	0000-930-4304	10	2,7	53	94,00
Żyłka High-Tech CF3 Pro	0000-930-4302	10	3,0	21	53,00
Żyłka High-Tech CF3 Pro	0000-930-4305	10	3,0	43	86,00
Żyłka High-Tech CF3 Pro	0000-930-4311	10	3,3	34	93,00



ZESTAWY SERWISOWE

Nazwa	Numer katalogowy	Zastosowanie	Rekomendowana cena detaliczna brutto (PLN)
Zestaw serwisowy 2	1123-007-4100	MS 210, MS 230, MS 250	51,00
Zestaw serwisowy 3	1124-007-4101	MS 440, MS 460, MS 650, MS 660, MS 880	78,00
Zestaw serwisowy 4	1124-007-4102	MS 441, MS 461, MS 881	78,00
Zestaw serwisowy 5	1127-007-4100	MS 290, MS 310, MS 390	69,00
Zestaw serwisowy 6	1130-007-4100	MS 170 (do 2014), MS 180 (do 2015)	40,00
Zestaw serwisowy 8	1137-007-4100	MS 193 C, MS 194 C	52,00
Zestaw serwisowy 9	1139-007-4100	MS 171, MS 181, MS 211	55,00
Zestaw serwisowy 10	1140-007-4100	MS 311, MS 362, MS 391 (wszystkie do 2013)	62,00
Zestaw serwisowy 11	1140-007-4101	MS 261, MS 362 (od 2014 do 2017)	64,00
Zestaw serwisowy 12	1140-007-4102	MS 241, MS 362 (od 2018), MS 400	64,00
Zestaw serwisowy 13	1140-007-4103	MS 271, MS 291, MS 311 / MS 391 (od 2014)	67,00
Zestaw serwisowy 14	1142-007-4101	MS 462	67,00
Zestaw serwisowy 15	1143-007-4100	MS 231, MS 251	67,00
Zestaw serwisowy 16	1144-007-4101	MS 661	72,00
Zestaw serwisowy 17	1147-007-4101	MS 500i	72,00
Zestaw serwisowy 18	1148-007-4100	MS 162, MS 172	40,20
Zestaw serwisowy 19	1148-007-4101	MS 182, MS 212	56,00
Zestaw serwisowy 20	4119-007-4100	FS 160, FS 180, FS 220	60,00
Zestaw serwisowy 21	4134-007-4101	SP 400, SP 401, SP 450, SP 451, SP 481	59,00
Zestaw serwisowy 22	4137-007-4100	FS 80, FS 85, HL 75, HT 75 (wszystkie do 2013)	45,60
Zestaw serwisowy 23	4137-007-4101	FS 80, FS 85, HL 75, HT 75 (wszystkie od 2014)	44,50
Zestaw serwisowy 24	4140-007-4100	FS 38, FS 45, FS 46, FS 55, HL 45, KM 55	41,20
Zestaw serwisowy 25	4140-007-4101	HS 45	41,20
Zestaw serwisowy 26	4144-007-4100	FS 40, FS 50, FS 56, FS 70, HT 56, KM 56	42,10
Zestaw serwisowy 28	4149-007-4103	SP 92, KM 94	75,00
Zestaw serwisowy 29	4180-007-4101	FS 87, FS 90, FS 100, FS 110, HT 101, KM 90	49,90
Zestaw serwisowy 30	4180-007-4102	FS 89, FS 91, FS 111, HT 103, KM 91, KM 111	57,00
Zestaw serwisowy 31	4180-007-4103	BT 131, FS 131, FS 311, HT 131, HT 133, KM 131	57,00
Zestaw serwisowy 32	4224-007-4100	TS 700, TS 800	114,00
Zestaw serwisowy 33	4229-007-4100	BG 55, BG 65, BG 85, BR 45, SH 55, SH 85	43,10
Zestaw serwisowy 34	4237-007-4100	HS 82, HS 87	42,70
Zestaw serwisowy 35	4238-007-4102	TS 410, TS 420, TS 440	96,00
Zestaw serwisowy 36	4241-007-4100	BG 56, BG 86 (do 2012), SH 56, SH 86 (do 2012)	43,80
Zestaw serwisowy 37	4241-007-4101	BG 86 (od 2013), SH 86 (od 2013)	65,00
Zestaw serwisowy 38	4244-007-4100	BR 350, BR 430, BR 450, SR 430, SR 450	79,00
Zestaw serwisowy 39	4282-007-4100	BR 500, BR 550, BR 600, BR 700	88,00
Zestaw serwisowy 40	4283-007-4101	BR 800	65,00
Zestaw serwisowy 41	4147-007-4102	FS 240, FS 260 - FS 460, FS 261 - FS 461	59,00
Zestaw serwisowy 44	4148-007-4100	FS 490, FS 491, FS 510, FS 511, FS 560, FS 561	61,00
Zestaw serwisowy 45	1130-007-4103	MS 170 2-MIX (od 2015), MS 180 2-MIX (od 2016)	40,00
Zestaw serwisowy 46	4140-007-4102	HS 45 2-MIX	41,20
Zestaw serwisowy 47	4140-007-4103	FS 38 2-MIX, FS 55 2-MIX	41,20
Zestaw serwisowy 48	4149-007-4102	FS 23, FS 24, FS 25, FS 26, FS 94, HL 91, HL 94	62,00
Zestaw serwisowy 53	TB01-007-4100	TS 710i, TS 910i	NOWOŚĆ 95,00

**OLEJE****STIHL**

Cennik obowiązuje od 01.05.2025

**DO SILNIKÓW 2-MIX I 4-MIX**

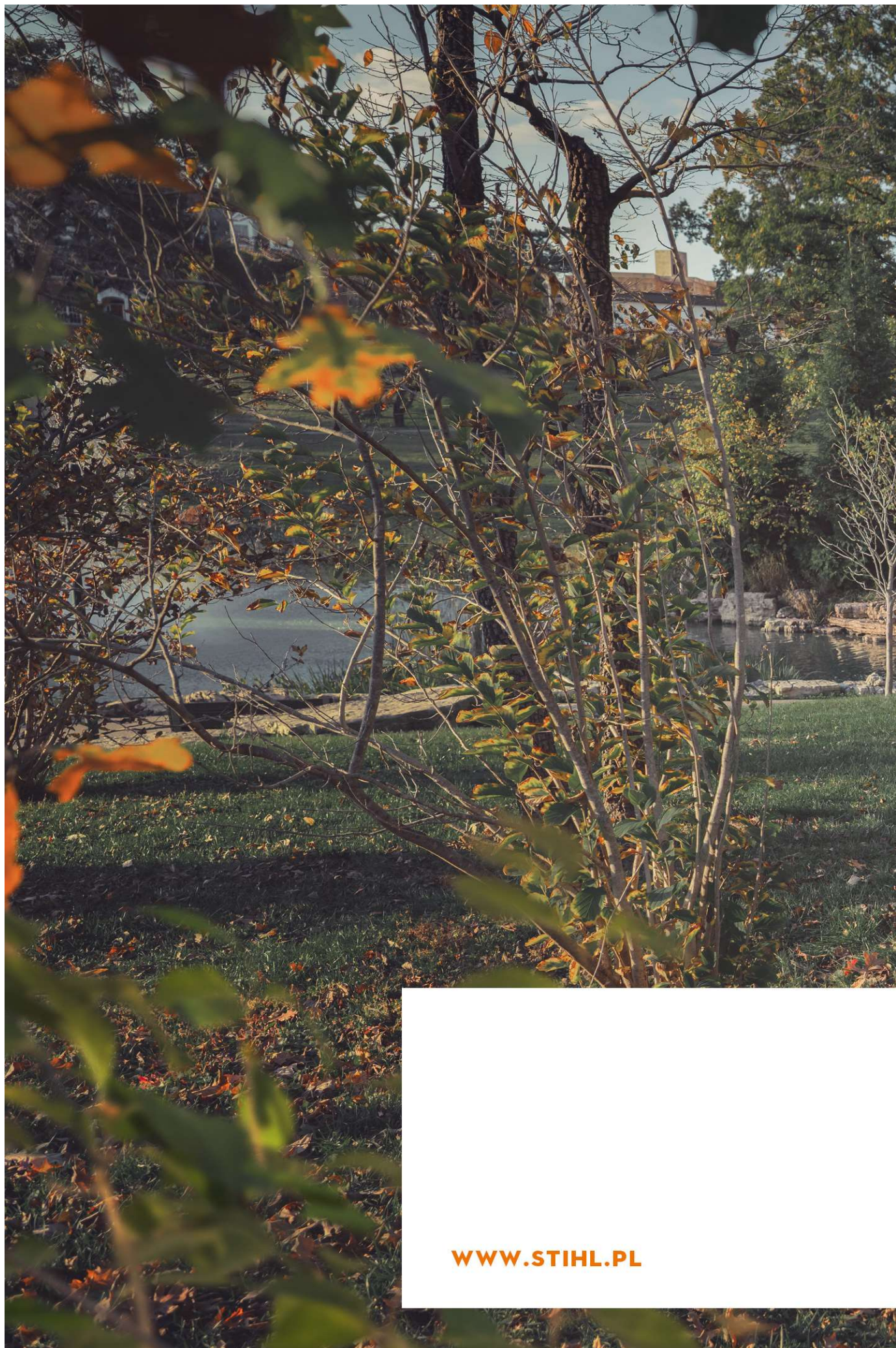
Model	Numer katalogowy	Informacja dodatkowe	Pojemność	Rekomendowana cena detaliczna brutto (PLN)
HP 100 ml	0781-319-8401	-	0,1 l	10,50
HP 1 l	0781-319-8410	-	1 l	52,00
HP 1 l	0781-319-8411	pojemnik z dozownikiem	1 l	59,00
HP 5 l	0781-319-8433	-	5 l	230,00
HP 10 l	0781-319-8434	-	10 l	445,00
HP SUPER 100 ml	0781-319-8069	-	0,1 l	12,50
HP SUPER 1 l	0781-319-8053	-	1 l	67,00
HP SUPER 1 l	0781-319-8054	pojemnik z dozownikiem	1 l	75,00
HP SUPER 5 l	0781-319-8055	-	5 l	280,00
HP SUPER 10 l	0781-319-8056	-	10 l	510,00
HP ULTRA 100 ml	0781-319-8613	-	0,1 l	15,50
HP ULTRA 1 l	0781-319-8061	pojemnik z dozownikiem	1 l	100,00
HP ULTRA 5 l	0781-319-8063	-	5 l	450,00

**DO SILNIKÓW 4-SUWOWYCH**

SAE 30 0,5 l	0781-309-2001	-	0,5 l	23,50
SAE 30 0,6 l	0781-309-2002	-	0,6 l	26,00
SAE 30 1,4 l	0781-309-2003	-	1,4 l	57,00
SAE 30 55 l	0781-309-2004	beczka	55 l	1 669,00
10W-30 0,6 l	0781-309-1000	-	0,6 l	28,00

**DO SMAROWANIA**

FORESTPLUS 1 l	0781-516-6001	olej mineralny	1 l	23,00
FORESTPLUS 5 l	0781-516-6002	olej mineralny	5 l	96,00
FORESTPLUS 20 l	0781-516-6006	olej mineralny	20 l	360,00
FORESTPLUS 200 l	0781-516-6003	olej mineralny / beczka	200 l	3 099,00
SYNTHPLUS 1 l	0781-516-2000	olej półsyntetyczny	1 l	32,00
SYNTHPLUS 5 l	0781-516-2002	olej półsyntetyczny	5 l	120,00
BIOPLUS 1 l	0781-516-3001	olej biodegradowalny	1 l	37,00
BIOPLUS 5 l	0781-516-3004	olej biodegradowalny	5 l	140,00
MULTIOIL BIO 50 ml	0782-516-8500	np. do GTA 26	50 ml	18,50
MULTIOIL BIO 150 ml	0782-516-8504	np. do GTA 26	150 ml	33,00
SUPERLUB FS 80 g	0781-120-1117	smar przekładniowy do FS	80 g	22,00
SUPERLUB FS 225 g	0781-120-1118	smar przekładniowy do FS	225 g	52,00
MULTILUB 80g	0781-120-1109	smar przekładniowy do HS + HL, HLA, HLE	80 g	22,00
MULTILUB 225g	0781-120-1110	smar przekładniowy do HS + HL, HLA, HLE	225 g	53,00
SMAROWNICA	1108-890-2500	do precyzyjnego smarowania	-	49,00



WWW.STIHL.PL